

ООО «ЮГТЕХНОИНЖИНИРИНГ»

344002 г. Ростов-на-Дону, ул. Ульяновская 63/13 к.3 тел./факс +79189111113
ИНН 6163126770 КПП616301001 ОГРН 1126195012756

Свидетельство о допуске к определенному виду или видам работ, которые оказывают влияние на безопасность объектов капитального строительства №53 от 01.07.2022 выданное Ассоциацией проектировщиков «Проектирование дорог и инфраструктуры»

ЗАКАЗЧИК: МКУ «Управление жилищно-коммунального хозяйства Дальнереченского городского округа»

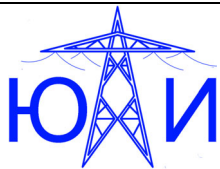
Объект: «Реконструкция ограждающей дамбы ДО-1 рег. № 19025Т721130017 в г. Дальнереченске, Приморского края»

ПРОЕКТ ПЛАНИРОВКИ ТЕРРИТОРИИ ОСНОВНАЯ ЧАСТЬ

25:2022-ДД-ППТ.ОЧ

ТОМ 1

**Ростов-на-Дону
2022 г.**



ООО «ЮГТЕХНОИНЖИНИРИНГ»

344002 г. Ростов-на-Дону, ул. Ульяновская 63/13 к.3 тел./факс +79189111113
ИНН 6163126770 КПП616301001 ОГРН 1126195012756

Свидетельство о допуске к определенному виду или видам работ, которые оказывают влияние на безопасность объектов капитального строительства №53 от 01.07.2022 выданное Ассоциацией проектировщиков «Проектирование дорог и инфраструктуры»

ЗАКАЗЧИК: МКУ «Управление жилищно-коммунального хозяйства Дальнереченского городского округа»

Объект: «Реконструкция ограждающей дамбы ДО-1 рег. № 19025Т721130017 в г. Дальнереченске, Приморского края»

ПРОЕКТ ПЛАНИРОВКИ ТЕРРИТОРИИ ОСНОВНАЯ ЧАСТЬ

25:2022-ДД-ПТ.ОЧ

ТОМ 1

Директор



Круглов Д.С.

Ростов-на-Дону
2022 г.

СОДЕРЖАНИЕ

I. ПОЛОЖЕНИЕ О РАЗМЕЩЕНИИ ЛИНЕЙНОГО ОБЪЕКТА

- а) наименование, основные характеристики (категория, протяженность, проектная мощность, пропускная способность, грузонапряженность, интенсивность движения) и назначение планируемых для размещения линейных объектов; 2
- б) перечень субъектов Российской Федерации, перечень муниципальных районов, городских округов в составе субъектов Российской Федерации, перечень поселений, населенных пунктов, внутригородских территорий городов федерального значения, на территориях которых устанавливаются зоны планируемого размещения линейных объектов; 3
- в) перечень координат характерных точек границ зон планируемого размещения линейных объектов; 3
- г) перечень координат характерных точек границ зон планируемого размещения линейных объектов, подлежащих переносу (переустройству) из зон планируемого размещения линейных объектов; 8
- д) предельные параметры разрешенного строительства, реконструкции объектов капитального строительства, входящих в состав линейных объектов в границах зон их планируемого размещения; 8
- е) информация о необходимости осуществления мероприятий по защите сохраняемых объектов капитального строительства (здание, строение, сооружение, объекты, строительство которых не завершено), существующих и строящихся на момент подготовки проекта планировки территории, а также объектов капитального строительства, планируемых к строительству в соответствии с ранее утвержденной документацией по планировке территории, от возможного негативного воздействия в связи с размещением линейных объектов; 9
- ж) информация о необходимости осуществления мероприятий по сохранению объектов культурного наследия от возможного негативного воздействия в связи с размещением линейных объектов; 9
- з) информация о необходимости осуществления мероприятий по охране окружающей среды; 9
- и) информация о необходимости осуществления мероприятий по защите территории от чрезвычайных ситуаций природного и техногенного характера, в том числе по обеспечению пожарной безопасности и гражданской обороне; 10

II. ГРАФИЧЕСКАЯ ЧАСТЬ:

1. Чертеж границ зон планируемого размещения линейных объектов М1:1000;

Согласовано

| | | | | | | | | | | |
|--------------|--------------|---------|---------|----------|--------|-------------------------------------------------------------------------------------|------|------------------------------------------------------------|------|--------|
| Взам. Инв. № | Подп. и дата | | | | | | | | | |
| Инв. № подл. | | Изм. | Кол.уч. | Лист | № док. | Подп. | Дата | 25:2022-ДД-ПТ.ОЧ | | |
| | | ГИП | | Круглов | |  | | ПРОЕКТ ПЛАНИРОВКИ ТЕРРИТОРИИ ОСНОВНАЯ ЧАСТЬ | | |
| | | Разраб. | | Печёнкин | | | | | | |
| | | | | | | | | | | |
| | | | | | | | | Стадия | Лист | Листов |
| | | | | | | | | ПТ | 1 | 12 |
| | | | | | | | | ООО «ЮГТЕХНОИНЖИНИРИНГ» г. Ростов-на-Дону | | |

а) наименование, основные характеристики (категория, протяженность, проектная мощность, пропускная способность, грузонапряженность, интенсивность движения) и назначение планируемых для размещения линейных объектов;

Основанием для разработки Проекта планировки территории по объекту: «Выполнение работ по разработке проектно-сметной документации по реконструкции ограждающей дамбы ДО-1 рег.№ 19025Т721130017 в г. Дальнереченске, Приморского края», является муниципальный контракт №0820300018121000180-1 от 25 января 2022 г., заключенного между – МКУ «Управление ЖКХ Дальнереченского городского округа» и ООО «ЮГТЕХНОИНЖИНИРИНГ».

Заказчик – МКУ «Управление ЖКХ Дальнереченского городского округа», Приморский край, г. Дальнереченск, ул. Победы, 13.

Подготовка проекта планировки территории осуществляется для выделения элементов планировочной структуры, установления параметров планируемого развития элементов планировочной структуры, зон планируемого размещения объектов, объектов регионального значения, объектов местного значения.

Проект планировки территории разработан на основании следующих исходных данных и условий, необходимых для подготовки проекта:

- технических отчетов по результатам инженерно-геологических изысканий по объекту «Выполнение работ по разработке проектно-сметной документации по реконструкции ограждающей дамбы ДО-1 рег.№ 19025Т721130017 в г. Дальнереченске, Приморского края»;
- правил землепользования и застройки на территории Дальнереческого городского округа, Приморского края;
- кадастровой выписки кварталов по состоянию на июнь 2022 г.

В административном отношении участок проектирования расположен: Приморский край, г. Дальнереченск. Дальнереченск – город в Приморском крае, административный центр Дальнереченского района и Дальнереченского городского округа.

Проектом предусматривается реконструкция обводной защитной дамбы ДО-1 рег. №19025Т721130017, предназначенной для защиты территории г. Дальнереченска от затопления паводковыми водами р. Малиновка и Большая Уссурка.

Уровень ответственности реконструируемой дамбы по ГОСТ 27751-2014 – нормальный (класс сооружения – КС-2).

| | |
|--------------|--|
| Взам. Инв. № | |
| Подп. и дата | |
| Инв. № подл. | |

| | | | | | |
|------|---------|------|--------|-------|------|
| | | | | | |
| Изм. | Кол.уч. | Лист | № док. | Подп. | Дата |

25:2022-ДД-ППТ.ОЧ

Лист

2

В соответствии с Постановлением Правительства Российской Федерации №2398 от 31.12.2020 г. «Об утверждении критериев отнесения объектов, оказывающих негативное воздействие на окружающую среду, к объектам I, II, III и IV категорий» относится к объектам III категории - объекты, оказывающие незначительное негативное воздействие на окружающую среду.

б) перечень субъектов Российской Федерации, перечень муниципальных районов, городских округов в составе субъектов Российской Федерации, перечень поселений, населенных пунктов, внутригородских территорий городов федерального значения, на территориях которых устанавливаются зоны планируемого размещения линейных объектов;

в) перечень координат характерных точек границ зон планируемого размещения линейных объектов;

Размеры земельных участков для постоянного отвода определены настоящим проектом на основании проекта планировки территории, с учетом размеров и длин гидротехнических сооружений данного объекта.

Перечень координат характерных точек земельного участка отводимых под размещение гидротехнического сооружения объекта «Выполнение работ по разработке проектно-сметной документации по реконструкции ограждающей дамбы ДО-1 рег.№ 19025Т721130017 в г. Дальнереченске, Приморского края» представлены в таблице 1.

| | | |
|--------------|--------------|--------------|
| Инв. № подл. | Подп. и дата | Взам. Инв. № |
| | | |

| | | | | | | | |
|------|---------|------|--------|-------|------|----------------------------------------------------------------------------------------------|------|
| | | | | | | <div style="text-align: center; font-size: 24px; font-weight: bold;">25:2022-ДД-ППТ.ОЧ</div> | Лист |
| | | | | | | | 3 |
| Изм. | Кол.уч. | Лист | № док. | Подп. | Дата | | |

Перечень координат характерных точек земельного участка отводимых под размещение гидротехнического сооружения

| № Точки | Координаты | | Длина |
|---------|------------|-------------|---------|
| | X | Y | |
| | | | |
| :ЗУ1 | | | |
| 1. | 672467.177 | 2299805.306 | 61.266 |
| 2. | 672443.215 | 2299748.920 | 166.527 |
| 3. | 672315.295 | 2299642.299 | 147.391 |
| 4. | 672168.084 | 2299635.021 | 51.399 |
| 5. | 672116.782 | 2299638.173 | 18.921 |
| 6. | 672120.540 | 2299656.717 | 38.073 |
| 7. | 672122.290 | 2299694.750 | 70.260 |
| 8. | 672192.488 | 2299697.693 | 44.330 |
| 9. | 672236.780 | 2299699.550 | 20.121 |
| 10. | 672245.610 | 2299681.470 | 52.322 |
| 11. | 672297.900 | 2299679.640 | 60.226 |
| 12. | 672337.625 | 2299724.906 | 68.697 |
| 13. | 672391.500 | 2299767.530 | 6.451 |
| 14. | 672396.840 | 2299771.150 | 4.950 |
| 15. | 672400.271 | 2299774.717 | 25.439 |
| 16. | 672410.100 | 2299798.180 | 4.018 |
| 17. | 672409.220 | 2299802.100 | 40.146 |
| 18. | 672429.220 | 2299836.910 | 3.969 |
| 19. | 672430.520 | 2299840.660 | 4.547 |
| 20. | 672432.942 | 2299844.508 | 19.405 |
| 21. | 672444.940 | 2299859.760 | 66.965 |
| 22. | 672507.290 | 2299884.190 | 34.382 |
| 23. | 672525.230 | 2299913.520 | 11.501 |
| 24. | 672532.740 | 2299922.230 | 13.146 |
| 25. | 672545.880 | 2299922.630 | 6.581 |
| 26. | 672551.680 | 2299919.520 | 0.564 |
| 27. | 672551.933 | 2299920.023 | 14.634 |
| 28. | 672564.880 | 2299913.200 | 2.117 |
| 29. | 672563.660 | 2299911.470 | 15.800 |
| 30. | 672576.240 | 2299901.910 | 24.034 |
| 31. | 672597.070 | 2299913.900 | 3.313 |
| 32. | 672600.370 | 2299913.610 | 11.448 |
| 33. | 672610.180 | 2299907.710 | 26.715 |
| 34. | 672633.280 | 2299921.130 | 29.390 |
| 35. | 672657.450 | 2299937.850 | 31.756 |
| 36. | 672677.750 | 2299962.270 | 5.245 |
| 37. | 672673.800 | 2299965.720 | 4.835 |
| 38. | 672676.560 | 2299969.690 | 16.709 |

| № Точки | Координаты | | Длина |
|-------------|------------|-------------|---------|
| | X | Y | |
| 39. | 672690.714 | 2299978.569 | 47.298 |
| 40. | 672736.830 | 2299989.080 | 5.970 |
| 41. | 672738.400 | 2299983.320 | 2.914 |
| 42. | 672741.190 | 2299984.160 | 2.664 |
| 43. | 672743.450 | 2299985.570 | 2.752 |
| 44. | 672745.020 | 2299987.830 | 16.719 |
| 45. | 672761.460 | 2299984.790 | 9.078 |
| 46. | 672762.570 | 2299993.800 | 12.127 |
| 47. | 672774.430 | 2299996.330 | 18.076 |
| 48. | 672792.270 | 2299999.240 | 9.008 |
| 49. | 672801.220 | 2300000.260 | 28.653 |
| 50. | 672829.850 | 2300001.400 | 61.245 |
| 51. | 672890.260 | 2300011.480 | 7.830 |
| 52. | 672898.031 | 2300010.524 | 4.593 |
| 53. | 672902.260 | 2300008.730 | 2.575 |
| 54. | 672904.209 | 2300007.048 | 61.157 |
| 55. | 672864.569 | 2299960.477 | 63.640 |
| 56. | 672801.427 | 2299952.526 | 40.902 |
| 57. | 672761.538 | 2299943.480 | 52.675 |
| 58. | 672709.765 | 2299933.775 | 91.003 |
| 59. | 672642.339 | 2299872.657 | 128.374 |
| 60. | 672519.277 | 2299836.109 | 60.525 |
| :ЗУ2 | | | |
| 61. | 672837.919 | 2300002.760 | 11.657 |
| 62. | 672836.309 | 2300014.305 | 31.549 |
| 63. | 672862.154 | 2300032.398 | 14.030 |
| 64. | 672871.856 | 2300042.533 | 18.138 |
| 65. | 672880.903 | 2300058.254 | 3.727 |
| 66. | 672882.762 | 2300061.484 | 2.418 |
| 67. | 672885.150 | 2300061.100 | 4.110 |
| 68. | 672889.240 | 2300060.690 | 4.092 |
| 69. | 672893.295 | 2300061.238 | 4.360 |
| 70. | 672896.830 | 2300063.790 | 5.970 |
| 71. | 672901.350 | 2300067.690 | 4.455 |
| 72. | 672905.310 | 2300069.730 | 57.366 |
| 73. | 672874.506 | 2300021.336 | 11.153 |
| 74. | 672885.271 | 2300018.420 | 7.656 |
| 75. | 672886.510 | 2300010.865 | 49.263 |
| :ЗУ3 | | | |

| | |
|--------------|--|
| Взам. Инв. № | |
| | |
| Подп. и дата | |
| | |
| Инв. № подл. | |
| | |

| | | | | | |
|------|---------|------|--------|-------|------|
| | | | | | |
| | | | | | |
| Изм. | Код.уч. | Лист | № док. | Подп. | Дата |

25:2022-ДД-ПНТ.ОЧ

Лист

4

Взам. Инв. №

Подп. и дата

Инв. № подл.

| № Точки | Координаты | | Длина |
|---------|------------|-------------|--------|
| | X | Y | |
| 76. | 673056.960 | 2300544.781 | 60.244 |
| 77. | 673061.800 | 2300604.830 | 1.017 |
| 78. | 673062.810 | 2300604.710 | 8.412 |
| 79. | 673067.460 | 2300611.720 | 40.029 |
| 80. | 673071.240 | 2300651.570 | 16.201 |
| 81. | 673075.120 | 2300667.300 | 9.646 |
| 82. | 673071.630 | 2300676.293 | 65.336 |
| 83. | 673057.786 | 2300740.145 | 39.906 |
| 84. | 673061.480 | 2300779.880 | 34.494 |
| 85. | 673034.830 | 2300801.780 | 24.307 |
| 86. | 673014.237 | 2300814.695 | 42.490 |
| 87. | 672981.961 | 2300842.329 | 19.609 |
| 88. | 672967.567 | 2300855.645 | 40.076 |
| 89. | 672946.335 | 2300889.634 | 59.276 |
| 90. | 672919.394 | 2300942.434 | 25.796 |
| 91. | 672914.297 | 2300967.722 | 17.666 |
| 92. | 672913.412 | 2300985.366 | 29.243 |
| 93. | 672914.893 | 2301014.571 | 45.138 |
| 94. | 672934.979 | 2301054.994 | 34.131 |
| 95. | 672954.461 | 2301083.019 | 27.626 |
| 96. | 672967.959 | 2301107.122 | 54.588 |
| 97. | 673004.070 | 2301148.060 | 25.789 |
| 98. | 673025.190 | 2301162.860 | 38.957 |
| 99. | 673058.180 | 2301183.580 | 48.873 |
| 100. | 673084.072 | 2301225.031 | 21.572 |
| 101. | 673094.332 | 2301244.006 | 22.611 |
| 102. | 673103.484 | 2301264.683 | 22.885 |
| 103. | 673107.977 | 2301287.123 | 25.004 |
| 104. | 673109.460 | 2301312.083 | 6.437 |
| 105. | 673115.570 | 2301314.110 | 30.287 |
| 106. | 673144.833 | 2301321.917 | 40.460 |
| 107. | 673140.888 | 2301281.651 | 26.265 |
| 108. | 673133.870 | 2301256.340 | 28.783 |
| 109. | 673122.599 | 2301229.856 | 26.528 |
| 110. | 673108.355 | 2301207.476 | 45.583 |
| 111. | 673078.317 | 2301173.190 | 69.564 |
| 112. | 673025.808 | 2301127.561 | 78.666 |
| 113. | 672989.060 | 2301058.007 | 57.490 |
| 114. | 672956.167 | 2301010.856 | 40.369 |
| 115. | 672957.905 | 2300970.525 | 64.331 |
| 116. | 672990.193 | 2300914.883 | 47.544 |
| 117. | 673017.772 | 2300876.155 | 71.565 |
| 118. | 673076.142 | 2300834.750 | 47.417 |

| № Точки | Координаты | | Длина |
|---------|------------|-------------|---------|
| | X | Y | |
| 119. | 673098.780 | 2300793.085 | 47.765 |
| 120. | 673102.694 | 2300745.481 | 79.686 |
| 121. | 673109.630 | 2300666.098 | 124.673 |
| 122. | 673101.262 | 2300541.706 | 103.217 |
| 123. | 673096.874 | 2300438.582 | 52.684 |
| 124. | 673086.369 | 2300386.956 | 47.529 |
| 125. | 673070.825 | 2300342.041 | 46.263 |
| 126. | 673070.858 | 2300295.778 | 58.206 |
| 127. | 673060.128 | 2300238.569 | 40.854 |
| 128. | 673046.151 | 2300200.181 | 83.061 |
| 129. | 673032.930 | 2300118.178 | 41.866 |
| 130. | 673017.278 | 2300079.348 | 11.549 |
| 131. | 673006.659 | 2300074.808 | 10.668 |
| 132. | 672996.040 | 2300073.785 | 6.923 |
| 133. | 672995.710 | 2300080.700 | 14.523 |
| 134. | 672981.382 | 2300078.322 | 13.854 |
| 135. | 672970.070 | 2300086.320 | 16.474 |
| 136. | 672956.940 | 2300096.270 | 1.245 |
| 137. | 672955.874 | 2300095.625 | 3.277 |
| 138. | 672953.794 | 2300093.093 | 27.225 |
| 139. | 672931.414 | 2300108.596 | 46.818 |
| 140. | 672905.310 | 2300069.730 | 4.455 |
| 141. | 672901.350 | 2300067.690 | 5.970 |
| 142. | 672896.830 | 2300063.790 | 4.360 |
| 143. | 672893.295 | 2300061.238 | 4.092 |
| 144. | 672889.240 | 2300060.690 | 4.110 |
| 145. | 672885.150 | 2300061.100 | 1.936 |
| 146. | 672883.238 | 2300061.408 | 21.252 |
| 147. | 672892.990 | 2300080.290 | 51.292 |
| 148. | 672919.579 | 2300124.152 | 13.602 |
| 149. | 672926.334 | 2300135.958 | 60.032 |
| 150. | 672977.929 | 2300105.269 | 38.971 |
| 151. | 672994.243 | 2300140.661 | 60.887 |
| 152. | 673001.909 | 2300201.064 | 46.716 |
| 153. | 673006.491 | 2300247.555 | 21.717 |
| 154. | 673017.257 | 2300266.416 | 1.807 |
| 155. | 673018.710 | 2300267.490 | 0.000 |
| 156. | 673018.710 | 2300267.490 | 7.106 |
| 157. | 673022.670 | 2300273.390 | 10.496 |
| 158. | 673026.464 | 2300283.176 | 10.324 |
| 159. | 673029.480 | 2300293.050 | 14.132 |
| 160. | 673031.540 | 2300307.031 | 4.324 |
| 161. | 673027.800 | 2300309.200 | 8.016 |

Взам. Инв. №

Подп. и дата

Инв. № подл.

| № Точки | Координаты | | Длина |
|---------|------------|-------------|---------|
| | X | Y | |
| 162. | 673028.087 | 2300317.210 | 24.071 |
| 163. | 673004.021 | 2300317.682 | 7.314 |
| 164. | 673006.917 | 2300324.398 | 21.421 |
| 165. | 673028.336 | 2300324.131 | 33.887 |
| 166. | 673029.552 | 2300357.996 | 69.611 |
| 167. | 673048.140 | 2300425.080 | 120.026 |
| :ЗУ4 | | | |
| 168. | 673791.003 | 2302992.673 | 94.900 |
| 169. | 673829.148 | 2303079.569 | 39.046 |
| 170. | 673843.419 | 2303115.913 | 70.716 |
| 171. | 673884.419 | 2303173.531 | 82.688 |
| 172. | 673928.678 | 2303243.376 | 15.046 |
| 173. | 673939.417 | 2303253.914 | 39.429 |
| 174. | 673969.903 | 2303278.919 | 24.673 |
| 175. | 673960.545 | 2303301.749 | 26.046 |
| 176. | 673939.347 | 2303316.883 | 79.073 |
| 177. | 673884.133 | 2303373.486 | 61.860 |
| 178. | 673842.412 | 2303419.159 | 32.167 |
| 179. | 673813.456 | 2303433.168 | 38.847 |
| 180. | 673776.808 | 2303446.054 | 43.013 |
| 181. | 673740.227 | 2303468.679 | 21.714 |
| 182. | 673722.669 | 2303481.455 | 96.459 |
| 183. | 673643.632 | 2303536.750 | 101.672 |
| 184. | 673554.594 | 2303585.835 | 14.986 |
| 185. | 673541.749 | 2303593.553 | 16.676 |
| 186. | 673525.155 | 2303591.901 | 38.523 |
| 187. | 673502.575 | 2303560.690 | 48.643 |
| 188. | 673453.940 | 2303559.777 | 60.823 |
| 189. | 673393.540 | 2303552.618 | 43.314 |
| 190. | 673355.540 | 2303531.830 | 46.728 |
| 191. | 673318.959 | 2303502.755 | 101.703 |
| 192. | 673249.181 | 2303428.765 | 200.858 |
| 193. | 673112.519 | 2303281.565 | 52.465 |
| 194. | 673072.808 | 2303247.278 | 42.835 |
| 195. | 673038.542 | 2303221.575 | 71.239 |
| 196. | 672973.693 | 2303192.087 | 41.298 |
| 197. | 672935.498 | 2303176.381 | 200.131 |
| 198. | 672744.959 | 2303115.165 | 180.450 |
| 199. | 672574.284 | 2303056.579 | 5.161 |
| 200. | 672572.518 | 2303061.428 | 14.581 |
| 201. | 672558.745 | 2303056.639 | 2.639 |
| 202. | 672556.250 | 2303055.780 | 25.006 |
| 203. | 672548.070 | 2303079.410 | 16.673 |

| № Точки | Координаты | | Длина |
|---------|------------|-------------|---------|
| | X | Y | |
| 204. | 672535.710 | 2303068.220 | 85.411 |
| 205. | 672507.880 | 2303148.970 | 51.131 |
| 206. | 672487.150 | 2303195.710 | 41.858 |
| 207. | 672480.488 | 2303237.035 | 27.862 |
| 208. | 672467.550 | 2303261.710 | 4.266 |
| 209. | 672465.448 | 2303265.422 | 177.337 |
| 210. | 672377.497 | 2303419.413 | 82.746 |
| 211. | 672336.757 | 2303491.434 | 117.291 |
| 212. | 672274.207 | 2303590.655 | 198.449 |
| 213. | 672159.723 | 2303752.752 | 40.743 |
| 214. | 672138.780 | 2303787.700 | 27.671 |
| 215. | 672123.074 | 2303810.481 | 30.832 |
| 216. | 672100.362 | 2303831.333 | 38.775 |
| 217. | 672071.724 | 2303857.473 | 60.606 |
| 218. | 672023.366 | 2303894.005 | 24.250 |
| 219. | 672004.016 | 2303908.623 | 25.364 |
| 220. | 671982.808 | 2303922.534 | 72.196 |
| 221. | 671919.842 | 2303957.855 | 20.956 |
| 222. | 671901.256 | 2303967.534 | 60.050 |
| 223. | 671857.152 | 2304008.287 | 98.909 |
| 224. | 671796.428 | 2304086.362 | 100.578 |
| 225. | 671734.377 | 2304165.516 | 99.868 |
| 226. | 671672.378 | 2304243.809 | 100.048 |
| 227. | 671611.753 | 2304323.396 | 87.313 |
| 228. | 671559.540 | 2304393.377 | 23.357 |
| 229. | 671582.462 | 2304397.863 | 76.874 |
| 230. | 671629.265 | 2304336.879 | 98.750 |
| 231. | 671692.112 | 2304260.709 | 101.357 |
| 232. | 671757.728 | 2304183.458 | 102.555 |
| 233. | 671816.771 | 2304099.604 | 97.976 |
| 234. | 671876.386 | 2304021.852 | 71.584 |
| 235. | 671930.900 | 2303975.456 | 71.401 |
| 236. | 671993.624 | 2303941.342 | 27.870 |
| 237. | 672016.066 | 2303924.817 | 26.126 |
| 238. | 672037.628 | 2303910.064 | 101.136 |
| 239. | 672118.904 | 2303849.875 | 102.242 |
| 240. | 672185.418 | 2303772.226 | 202.081 |
| 241. | 672301.624 | 2303606.900 | 200.078 |
| 242. | 672398.056 | 2303431.594 | 177.417 |
| 243. | 672483.246 | 2303275.968 | 30.065 |
| 244. | 672500.734 | 2303251.512 | 155.729 |
| 245. | 672557.776 | 2303106.606 | 24.255 |
| 246. | 672579.906 | 2303096.677 | 161.368 |

Взам. Инв. №

Подп. и дата

Инв. № подл.

| № Точки | Координаты | | Длина |
|---------|------------|-------------|---------|
| | X | Y | |
| 247. | 672732.045 | 2303150.466 | 199.990 |
| 248. | 672920.747 | 2303216.705 | 65.292 |
| 249. | 672981.363 | 2303240.969 | 68.308 |
| 250. | 673041.329 | 2303273.682 | 57.357 |
| 251. | 673087.594 | 2303307.584 | 199.101 |
| 252. | 673221.472 | 2303454.955 | 101.540 |
| 253. | 673289.879 | 2303529.994 | 49.661 |
| 254. | 673327.147 | 2303562.817 | 28.850 |
| 255. | 673351.935 | 2303577.579 | 28.305 |
| 256. | 673377.806 | 2303589.060 | 57.581 |
| 257. | 673434.580 | 2303598.671 | 44.346 |
| 258. | 673478.847 | 2303601.313 | 53.672 |
| 259. | 673515.320 | 2303640.689 | 20.333 |
| 260. | 673535.494 | 2303643.226 | 46.433 |
| 261. | 673578.311 | 2303625.262 | 102.818 |
| 262. | 673665.397 | 2303570.602 | 98.872 |
| 263. | 673745.347 | 2303512.433 | 93.180 |
| 264. | 673825.601 | 2303465.086 | 36.748 |
| 265. | 673859.553 | 2303451.025 | 72.979 |
| 266. | 673906.615 | 2303395.249 | 107.952 |
| 267. | 673983.959 | 2303319.938 | 60.454 |
| 268. | 674020.199 | 2303271.551 | 70.332 |
| 269. | 673970.884 | 2303221.405 | 160.305 |
| 270. | 673871.998 | 2303095.234 | 31.346 |
| 271. | 673857.011 | 2303067.703 | 103.676 |
| 272. | 673816.663 | 2302972.201 | 72.586 |
| 273. | 673786.556 | 2302906.153 | 26.319 |
| 274. | 673776.763 | 2302881.724 | 212.208 |
| 275. | 673656.344 | 2302706.991 | 22.139 |
| 276. | 673642.536 | 2302689.685 | 185.247 |
| 277. | 673465.917 | 2302633.806 | 199.993 |
| 278. | 673276.106 | 2302570.805 | 119.103 |
| 279. | 673166.191 | 2302524.936 | 66.552 |
| 280. | 673111.062 | 2302487.653 | 72.514 |
| 281. | 673058.125 | 2302438.096 | 18.063 |
| 282. | 673047.139 | 2302423.757 | 38.492 |
| 283. | 673027.914 | 2302390.411 | 34.096 |
| 284. | 673012.572 | 2302359.962 | 25.821 |
| 285. | 673002.654 | 2302336.122 | 53.358 |
| 286. | 672971.783 | 2302292.601 | 94.837 |
| 287. | 672935.100 | 2302205.145 | 36.959 |
| 288. | 672935.313 | 2302168.187 | 50.717 |
| 289. | 672959.288 | 2302123.495 | 56.198 |

| № Точки | Координаты | | Длина |
|---------|------------|-------------|---------|
| | X | Y | |
| 290. | 672960.593 | 2302067.312 | 96.116 |
| 291. | 672970.839 | 2301971.743 | 132.422 |
| 292. | 672967.536 | 2301839.363 | 14.022 |
| 293. | 672975.269 | 2301827.666 | 55.139 |
| 294. | 672969.644 | 2301772.814 | 25.871 |
| 295. | 672981.220 | 2301749.677 | 60.002 |
| 296. | 673012.822 | 2301698.671 | 103.634 |
| 297. | 673060.076 | 2301606.437 | 103.942 |
| 298. | 673089.942 | 2301506.879 | 96.142 |
| 299. | 673123.516 | 2301416.790 | 47.282 |
| 300. | 673138.563 | 2301371.967 | 3.466 |
| 301. | 673138.994 | 2301368.527 | 34.461 |
| 302. | 673106.238 | 2301357.823 | 6.588 |
| 303. | 673105.700 | 2301364.389 | 41.880 |
| 304. | 673091.625 | 2301403.834 | 74.138 |
| 305. | 673067.540 | 2301473.950 | 10.602 |
| 306. | 673065.290 | 2301484.310 | 7.303 |
| 307. | 673062.430 | 2301491.030 | 37.853 |
| 308. | 673051.727 | 2301527.338 | 27.113 |
| 309. | 673044.884 | 2301553.573 | 20.962 |
| 310. | 673038.890 | 2301573.660 | 22.420 |
| 311. | 673029.430 | 2301593.987 | 25.719 |
| 312. | 673018.769 | 2301617.392 | 15.840 |
| 313. | 673012.390 | 2301631.890 | 20.663 |
| 314. | 673002.440 | 2301650.000 | 54.132 |
| 315. | 672973.017 | 2301695.438 | 32.026 |
| 316. | 672955.610 | 2301722.320 | 10.981 |
| 317. | 672950.000 | 2301731.760 | 7.437 |
| 318. | 672949.260 | 2301739.160 | 22.991 |
| 319. | 672936.973 | 2301758.592 | 11.856 |
| 320. | 672931.459 | 2301769.087 | 10.483 |
| 321. | 672929.140 | 2301779.310 | 41.785 |
| 322. | 672934.100 | 2301820.800 | 91.498 |
| 323. | 672937.880 | 2301912.220 | 56.649 |
| 324. | 672932.552 | 2301968.618 | 49.593 |
| 325. | 672927.880 | 2302017.990 | 25.359 |
| 326. | 672930.230 | 2302043.240 | 45.689 |
| 327. | 672933.380 | 2302088.820 | 22.985 |
| 328. | 672929.530 | 2302111.480 | 35.582 |
| 329. | 672915.930 | 2302144.360 | 28.236 |
| 330. | 672910.110 | 2302171.990 | 2.625 |
| 331. | 672907.640 | 2302172.880 | 38.479 |
| 332. | 672907.346 | 2302211.358 | 32.134 |

| № Точки | Координаты | | Длина |
|---------|------------|-------------|---------|
| | X | Y | |
| 333. | 672913.614 | 2302242.875 | 101.552 |
| 334. | 672953.814 | 2302336.132 | 24.994 |
| 335. | 672968.931 | 2302356.036 | 19.053 |
| 336. | 672978.995 | 2302372.213 | 18.706 |
| 337. | 672987.072 | 2302389.086 | 40.352 |
| 338. | 673001.338 | 2302426.832 | 39.290 |
| 339. | 673022.172 | 2302460.143 | 21.503 |
| 340. | 673036.762 | 2302475.939 | 36.903 |
| 341. | 673063.453 | 2302501.422 | 27.921 |

| № Точки | Координаты | | Длина |
|---------|------------|-------------|---------|
| | X | Y | |
| 342. | 673085.025 | 2302519.148 | 78.654 |
| 343. | 673147.263 | 2302567.241 | 19.974 |
| 344. | 673166.133 | 2302573.790 | 39.044 |
| 345. | 673202.901 | 2302586.924 | 23.830 |
| 346. | 673221.695 | 2302601.575 | 41.624 |
| 347. | 673259.852 | 2302618.205 | 200.040 |
| 348. | 673447.477 | 2302687.582 | 196.421 |
| 349. | 673633.727 | 2302749.971 | 189.812 |
| 350. | 673751.059 | 2302899.175 | 101.673 |

г) перечень координат характерных точек границ зон планируемого размещения линейных объектов, подлежащих переносу (переустройству) из зон планируемого размещения линейных объектов;

Объекты, подлежащие переносу (переустройству) из зон планируемого размещения линейного объекта, представлены в таблице 2.

Таблица 2

Перечень объектов, подлежащих переносу (переустройству) из зон планируемого размещения гидротехнического сооружения.

| № п/п | Наименование объекта | Пикетаж | Координаты | | Прим. |
|-------|-----------------------------|------------|------------|-------------|-------|
| | | | X | Y | |
| 1. | Перенос опоры ЛЭП (10 кВ) | ПК0+03.00 | 672121.885 | 2299657.227 | |
| 2. | Перенос опоры ЛЭП (0,38 кВ) | ПК8+87.60 | 672865.496 | 2300013.409 | |
| 3. | Перенос опоры ЛЭП (0,38 кВ) | ПК16+52.00 | 673072.969 | 2300692.089 | |
| 4. | Перенос опоры ЛЭП (0,22 кВ) | ПК22+23.00 | 673044.169 | 2301170.642 | |
| 5. | Перенос опоры ЛЭП (0,22 кВ) | ПК22+56.00 | 673071.390 | 2301188.021 | |
| 6. | Перенос опоры ЛЭП (0,22 кВ) | ПК22+72.00 | 673080.270 | 2301202.092 | |
| 7. | Перенос опоры ЛЭП (10 кВ) | ПК29+72.00 | 672948.213 | 2301835.603 | |
| 8. | Перенос опоры ЛЭП (10 кВ) | ПК30+07.00 | 672952.045 | 2301877.162 | |
| 9. | Перенос опоры ЛЭП (10 кВ) | ПК30+62.00 | 672956.572 | 2301927.284 | |
| 10. | Перенос опоры ЛЭП (10 кВ) | ПК43+28.00 | 673659.052 | 2302764.462 | |
| 11. | Перенос опоры ЛЭП (10 кВ) | ПК57+05.00 | 673383.763 | 2303569.932 | |
| 12. | Перенос опоры каб.связи | ПК68+75.00 | 672490.334 | 2303223.255 | |
| 13. | Перенос опоры ЛЭП (10 кВ) | ПК83+64.66 | 671588.401 | 2304382.454 | |

д) предельные параметры разрешенного строительства, реконструкции объектов капитального строительства, входящих в состав линейных объектов в границах зон их планируемого размещения;

Объектов капитального строительства, входящих в состав линейного объекта «Выполнение работ по разработке проектно-сметной документации по реконструкции ограждающей дамбы ДО-1 рег.№ 19025Т721130017 в г. Дальнереченске, Приморского края» не предусмотрено.

| | |
|--------------|--|
| Взам. Инв. № | |
| Подп. и дата | |
| Инв. № подл. | |

| | | | | | | | |
|------|---------|------|--------|-------|------|------------------|------|
| Изм. | Кол.уч. | Лист | № док. | Подп. | Дата | 25:2022-ДД-ПТ.ОЧ | Лист |
| | | | | | | | 8 |
| | | | | | | | |

е) информация о необходимости осуществления мероприятий по защите сохраняемых объектов капитального строительства (здание, строение, сооружение, объекты, строительство которых не завершено), существующих и строящихся на момент подготовки проекта планировки территории, а также объектов капитального строительства, планируемых к строительству в соответствии с ранее утвержденной документацией по планировке территории, от возможного негативного воздействия в связи с размещением линейных объектов;

Размещение планируемого объекта не оказывает негативного воздействия на объекты капитального строительства, существующие и строящиеся на момент подготовки проекта планировки территории.

Мероприятия по защите пересекаемых и расположенных в полосе отвода на период строительства объектов капитального строительства (существующих и строящихся) ввиду отсутствия необходимости - не предусматриваются.

ж) информация о необходимости осуществления мероприятий по сохранению объектов культурного наследия от возможного негативного воздействия в связи с размещением линейных объектов;

Согласно письму №65-03-17/2742 от 03.07.2020 Инспекции по охране объектов культурного наследия Приморского края (представлено в разделе 25:2022-ДД-ППТ.МО Приложение 3), информирует что в районе проведения работ отсутствуют объекты культурного наследия, включенные в Единый государственный реестр объектов культурного наследия народов Российской Федерации, выявленные объекты культурного наследия и объекты, обладающие признаками объекта культурного наследия (в т.ч. археологического).

Земельный участок расположен вне зон охраны и защитных зон объектов культурного наследия.

з) информация о необходимости осуществления мероприятий по охране окружающей среды;

Экологические последствия гидротехнического сооружения связанные с выбросами, сбросами и отходами будут иметь временный характер при осуществлении строительного-монтажных работ на объекте.

При эксплуатации выбросы, сбросы и отходы - отсутствуют.

Перед производством земляных работ произвести расчистку строительной площадки от мусора. После завершения отдельных этапов работ следует своевременно освобождать строительную площадку от временных сооружений, необходимость в которых отпадает, вывезти мусор, отходы использованных материалов, загрязняющих окружающую среду.

| | |
|--------------|--|
| Взам. Инв. № | |
| Подп. и дата | |
| Инв. № подл. | |

| | | | | | |
|------|---------|------|--------|-------|------|
| | | | | | |
| | | | | | |
| Изм. | Кол.уч. | Лист | № док. | Подп. | Дата |

25:2022-ДД-ППТ.ОЧ

На техническом этапе рекультивации земель, согласно ГОСТ 17.5.3.04-83 «Охрана природы. Земли. Общие требования к рекультивации земель», проводятся следующие работы:

- выравнивание и планировка земель в пределах полосы временного отвода;
- распределение грунта после засыпки котлованов;
- уборка строительного мусора (в случае его образования) и удаление из пределов полосы временного отвода неиспользованных конструктивных элементов.

Согласно требованию на рекультивацию земель временного отвода под гидротехническое сооружение, очистку рекультивируемой территории от строительного мусора (в случае его образования) необходимо выполнить перед началом основных работ, связанных с техническим этапом рекультивации. Работы по техническому этапу рекультивации проводятся в пределах полосы временного отвода земель под гидротехническое сооружение.

В соответствии с нормативными документами по земельному законодательству технический этап рекультивации земель должен выполняться организацией, осуществляющей строительство проектируемого гидротехнического сооружения.

Затраты на уборку строительного мусора учтены в накладных расходах на строительство гидротехнического сооружения.

После завершения технического этапа рекультивации земель временного отвода под строительство гидротехнического сооружения, земли передаются в установленном порядке по акту землепользователю.

и) информация о необходимости осуществления мероприятий по защите территории от чрезвычайных ситуаций природного и техногенного характера, в том числе по обеспечению пожарной безопасности и гражданской обороне;

В части пожарной безопасности, гражданской обороны и чрезвычайных ситуаций проектируемый объект не категорирован.

Противопожарное состояние объекта проектирования обеспечивается применением следующих мероприятий:

- в охранной зоне не должно быть посторонних предметов, строений, складирования горючих материалов, разведения костров (исключением условий образования горючей среды);
- при строительстве гидротехнического сооружения не используются самовоспламеняющиеся материалы;

Пересечения и сближения гидротехнического сооружения с трассами других линейных объектов выполнены в строгом соответствии с действующими нормами.

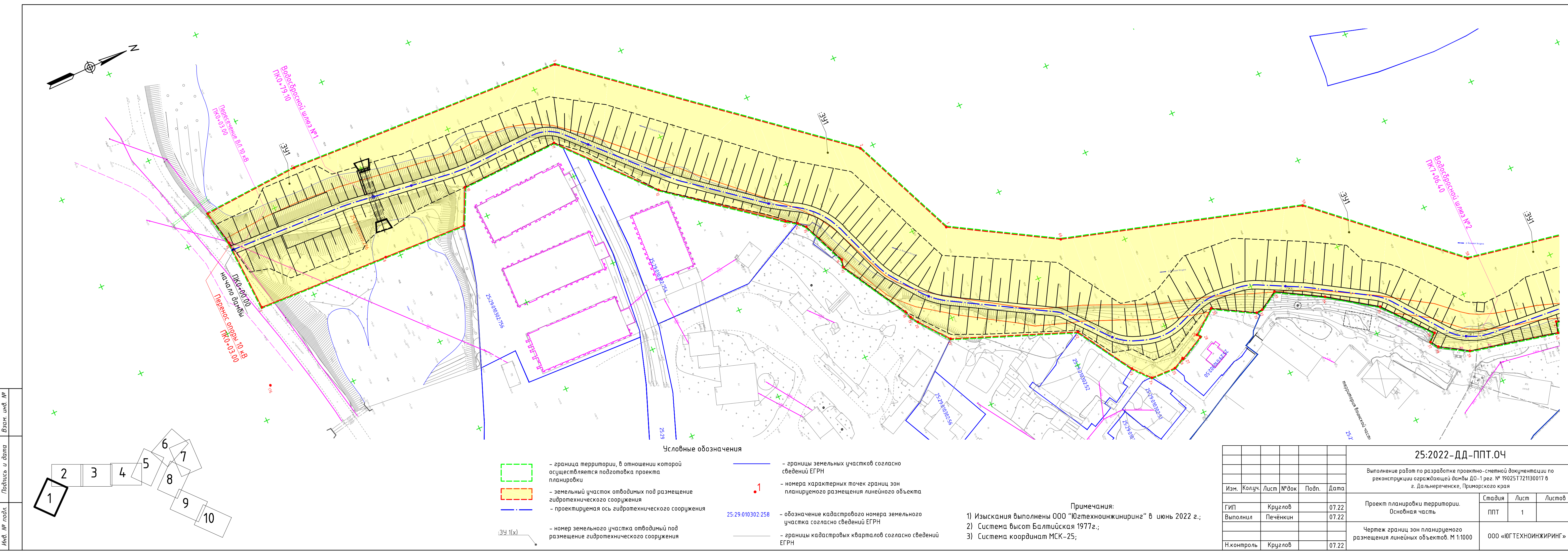
| | |
|--------------|--|
| Взам. Инв. № | |
| Подл. и дата | |
| Инв. № подл. | |

| | | | | | |
|------|---------|------|--------|-------|------|
| | | | | | |
| Изм. | Кол.уч. | Лист | № док. | Подп. | Дата |

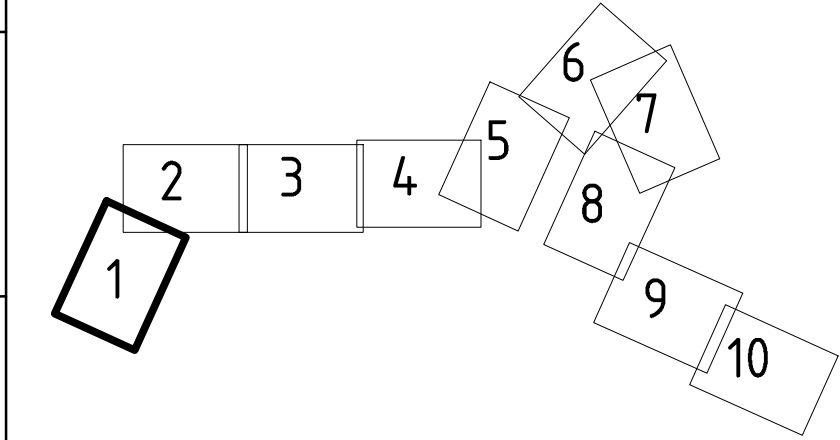
25:2022-ДД-ПТ.ОЧ

Лист

10



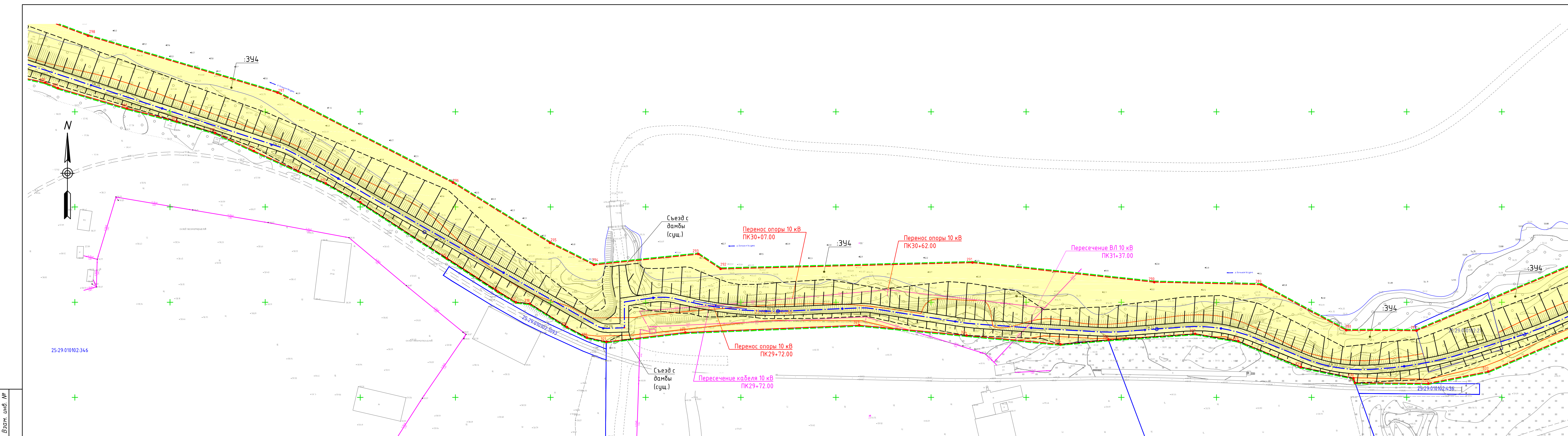
Инв. № подл. Подпись и дата Взам. инв. №



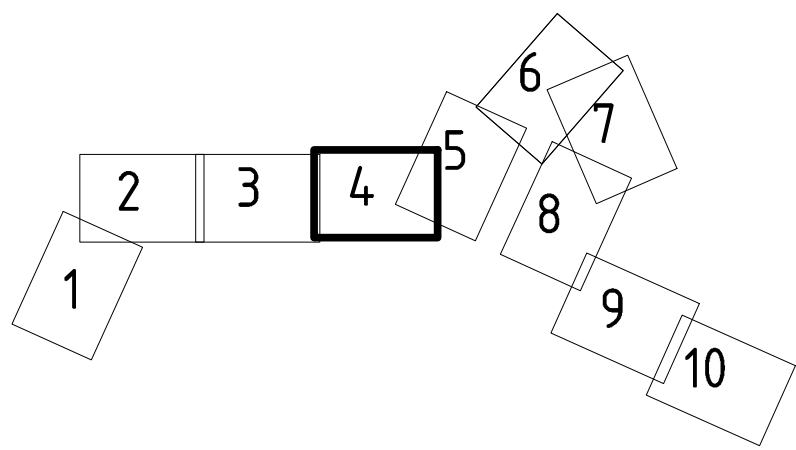
- Условные обозначения
- граница территории, в отношении которой осуществляется подготовка проекта планировки
 - земельный участок отводимый под размещение гидротехнического сооружения
 - проектируемая ось гидротехнического сооружения
 - номер земельного участка отводимый под размещение гидротехнического сооружения
 - границы земельных участков согласно сведений ЕГРН
 - номера характерных точек границ зон планируемого размещения линейного объекта
 - обозначение кадастрового номера земельного участка согласно сведений ЕГРН
 - границы кадастровых кварталов согласно сведений ЕГРН

Примечания:
1) Изыскания выполнены ООО «Югтехноинжиниринг» в июнь 2022 г.;
2) Система высот Балтийская 1977г.;
3) Система координат МСК-25;

| | | | | | | | | | |
|------------|----------|------|-------|-------|-------|------------------------------------------------------------------------------------------------------------------------------------------------------------------|------------------------|------|--------|
| | | | | | | 25:2022-ДД-ППТ.04 | | | |
| | | | | | | Выполнение работ по разработке проектно-сметной документации по реконструкции оградяющей дамбы ДО-1 рег. № 19025Т721130017 в г. Дальнереченске, Приморского края | | | |
| Изм. | Колуч. | Лист | № док | Подп. | Дата | Проект планировки территории. Основная часть | Стадия | Лист | Листов |
| Гип | Круглов | | | | 07.22 | | ППТ | 1 | |
| Выполнил | Печёнкин | | | | 07.22 | Чертеж границ зон планируемого размещения линейных объектов. М 1:1000 | ООО «ЮГ ТЕХНОИНЖИРИНГ» | | |
| Н.контроль | Круглов | | | | 07.22 | | | | |



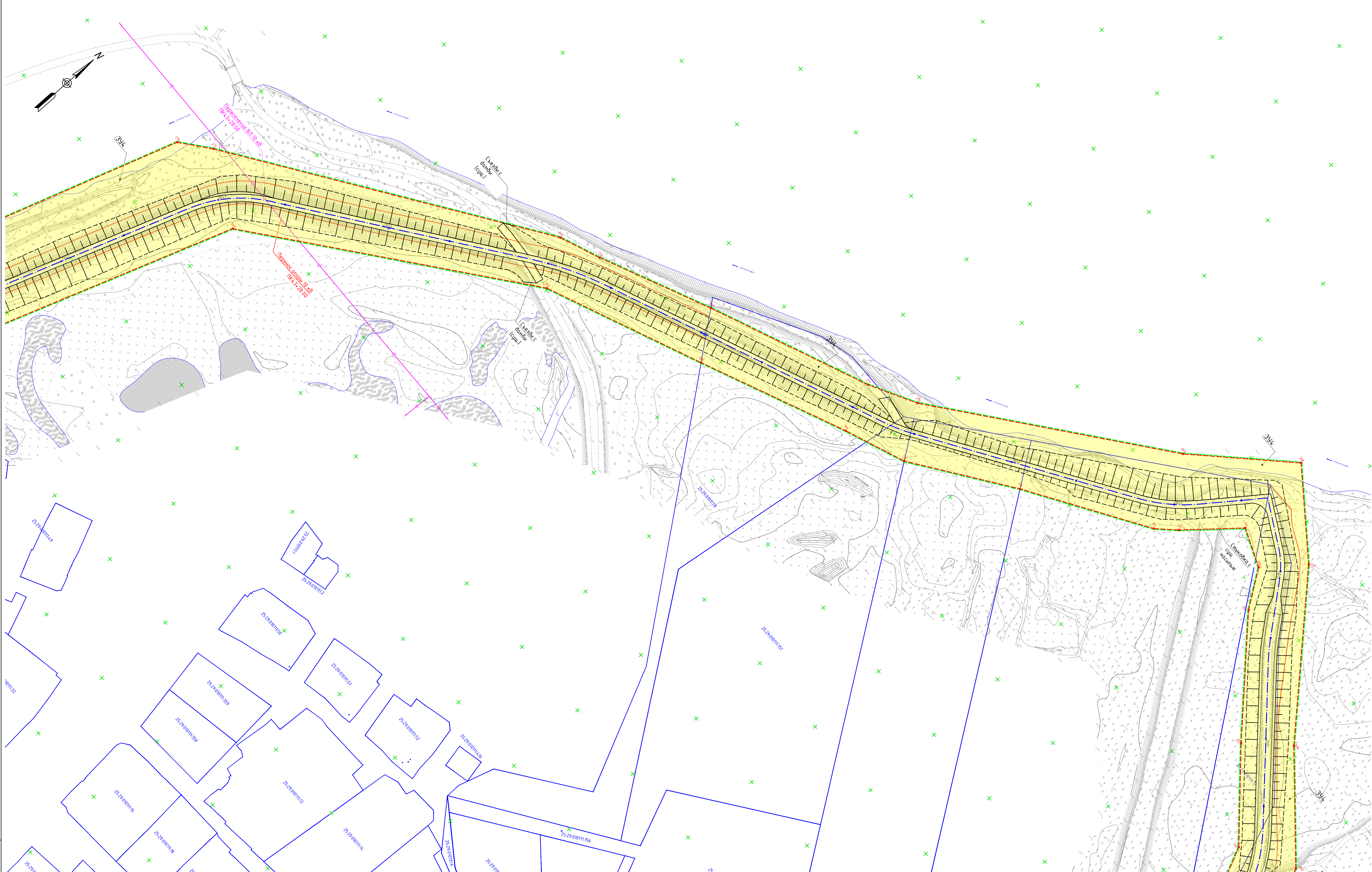
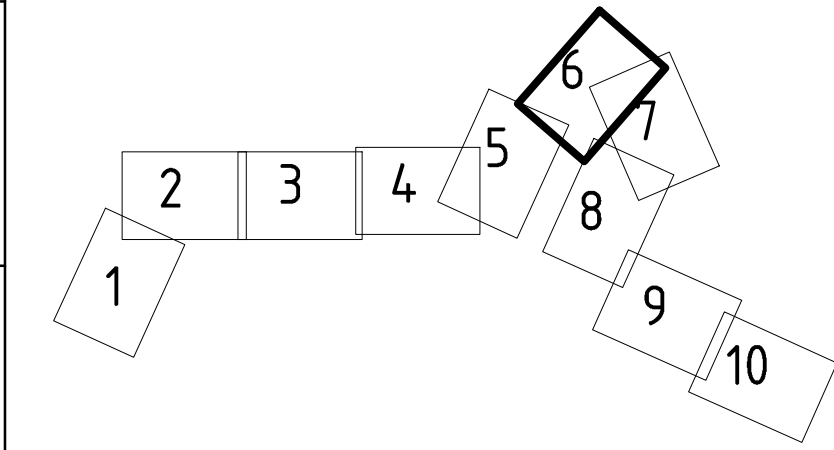
Взам. инв. №
Подпись и дата
Инв. № подл.



- Условные обозначения
- граница территории, в отношении которой осуществляется подготовка проекта планировки
 - земельный участок отводимых под размещение гидротехнического сооружения
 - проектируемая ось гидротехнического сооружения
 - номер земельного участка отводимый под размещение гидротехнического сооружения
 - границы земельных участков согласно сведений ЕГРН
 - номера характерных точек границ зон планируемого размещения линейного объекта
 - обозначение кадастрового номера земельного участка согласно сведений ЕГРН
 - границы кадастровых кварталов согласно сведений ЕГРН

Примечания:
1) Изыскания выполнены ООО "Югтехноинжиниринг" в июнь 2022 г.;
2) Система высот Балтийская 1977г.;
3) Система координат МСК-25;

| | | | | | |
|-------------------------------------------------------------------------------------------------------------------------------------------------------------------|----------|------|------|------------------------|-------|
| 25:2022-ДД-ППТ.04 | | | | | |
| Выполнение работ по разработке проектно-сметной документации по реконструкции ограждающей дамбы ДО-1 рег. № 19025Т721130017 в г. Дальнереченске, Приморского края | | | | | |
| Изм. | Кол.уч. | Лист | №док | Подп. | Дата |
| ГИП | Круглов | | | | 07.22 |
| Выполнил | Печёнкин | | | | 07.22 |
| Проект планировки территории. Основная часть | | | | Стадия | Лист |
| Чертеж границ зон планируемого размещения линейных объектов. М 1:1000 | | | | ППТ | 4 |
| | | | | ООО «ЮГ ТЕХНОИНЖИРИНГ» | |
| Н.контроль | Круглов | | | | 07.22 |

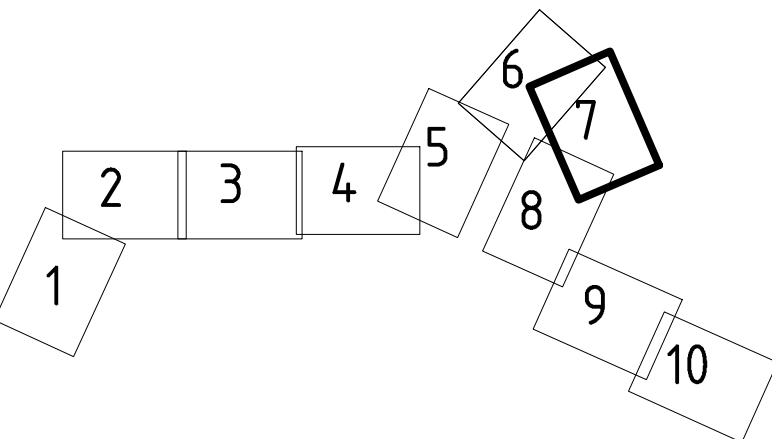
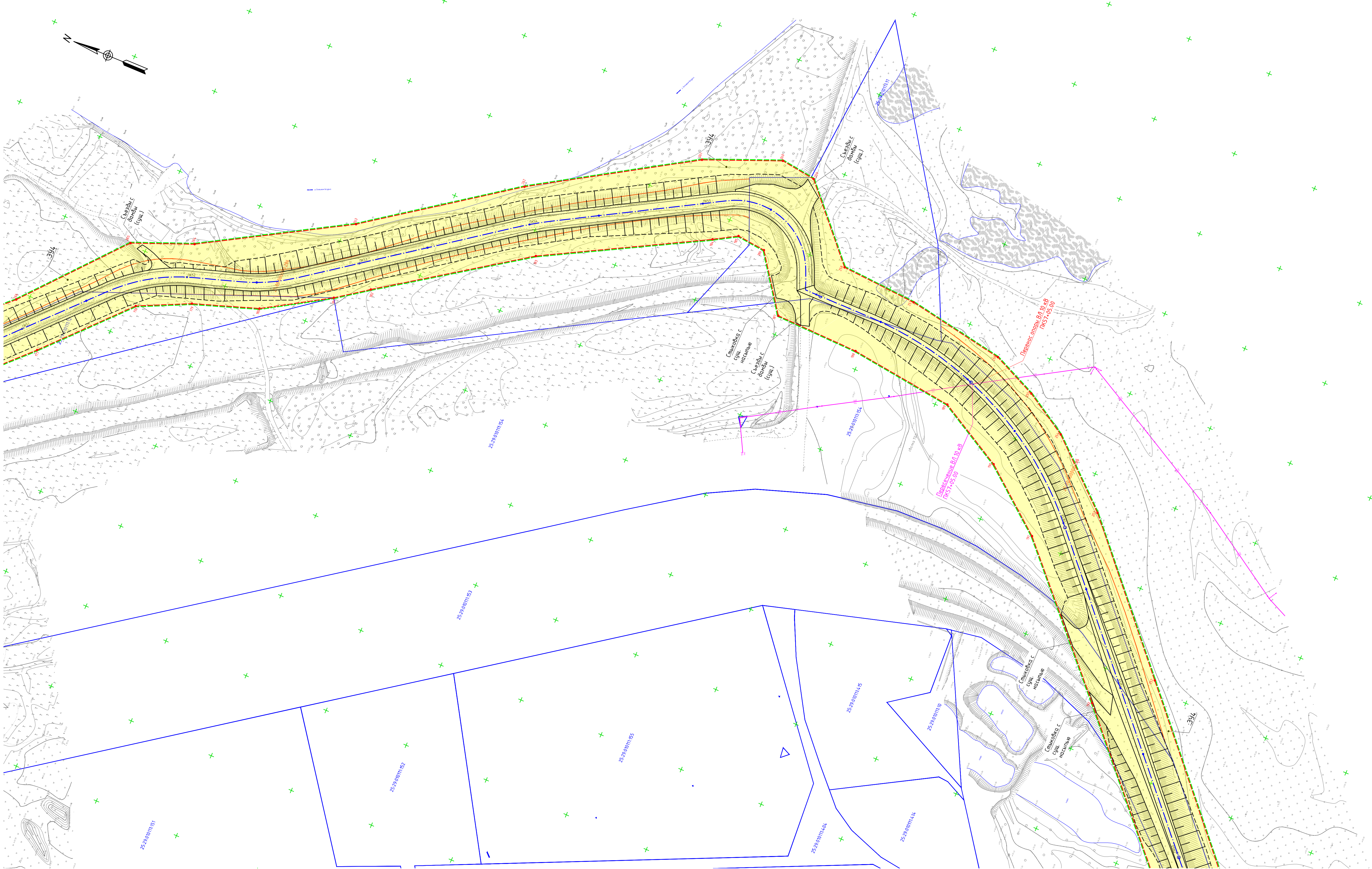


- Условные обозначения
- граница территории, в отношении которой осуществляется подготовка проекта планировки
 - земельный участок отводимый под размещение гидротехнического сооружения
 - проектируемая ось гидротехнического сооружения
 - номер земельного участка отводимый под размещение гидротехнического сооружения
 - границы земельных участков согласно сведений ЕГРН
 - номера характерных точек границ зон планируемого размещения линейного объекта
 - обозначение кадастрового номера земельного участка согласно сведений ЕГРН
 - границы кадастровых кварталов согласно сведений ЕГРН

Примечания:

- 1) Изыскания выполнены ООО "Югтехноинжиринг" в июнь 2022 г.;
- 2) Система высот Балтийская 1977г.;
- 3) Система координат МСК-25;

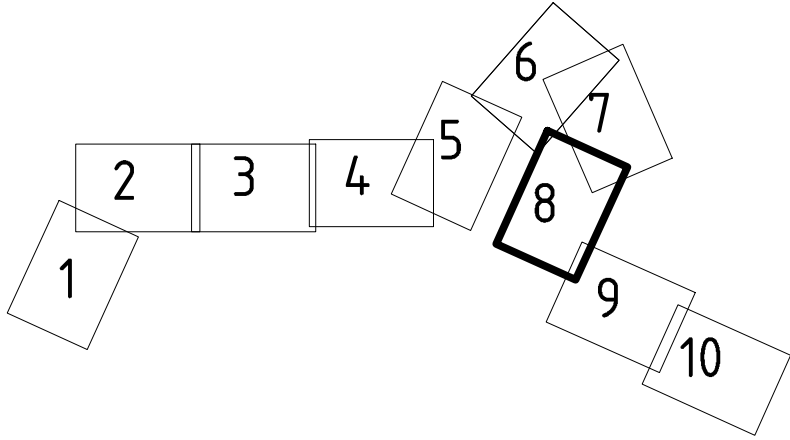
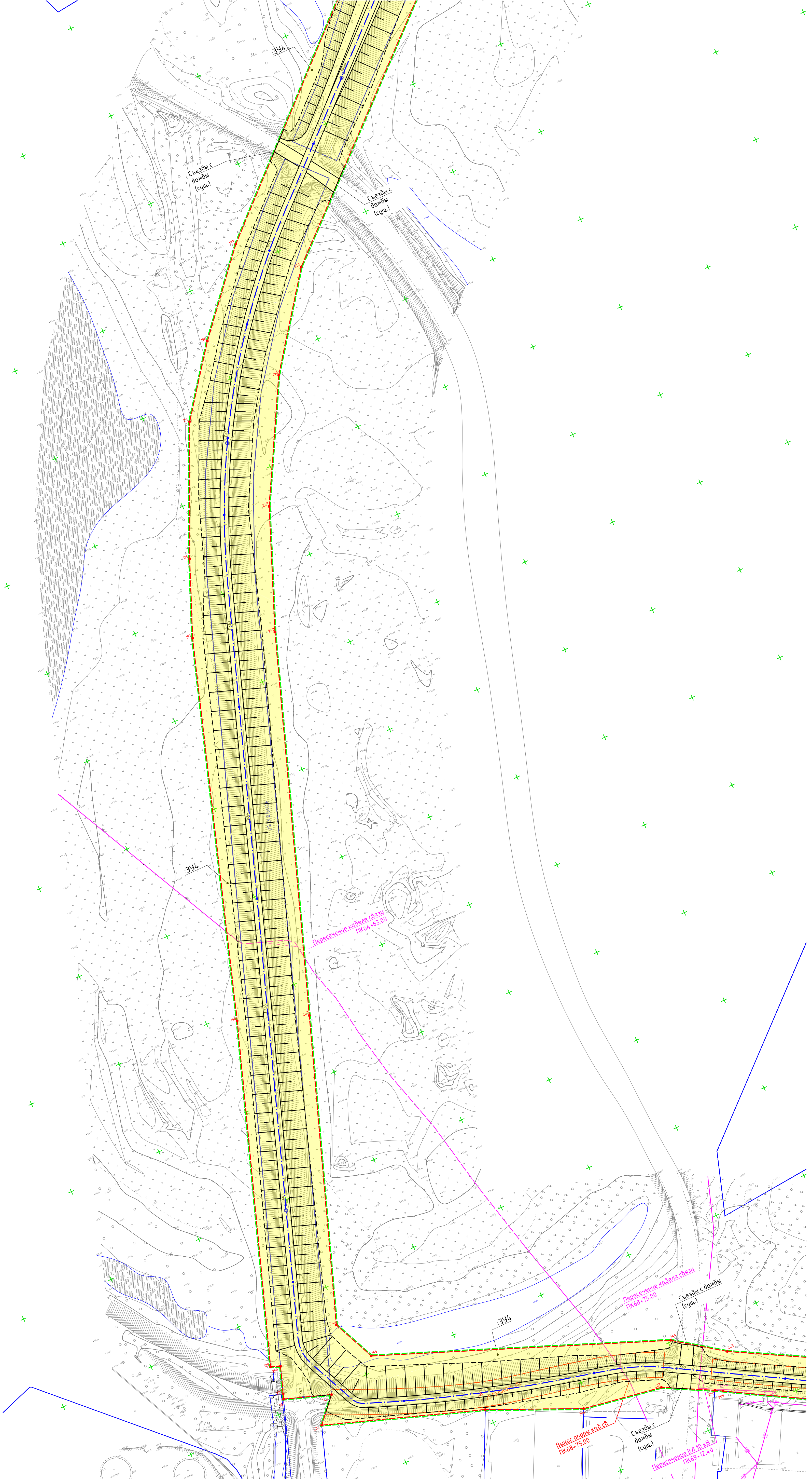
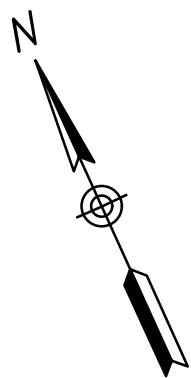
| | | | | | |
|----------------------------------------------------------------------------------------------------------------------------------------------------------------|----------|------|--------|-------|--------|
| 25:2022-ДД-ППТ.04 | | | | | |
| Выполнение работ по разработке проектно-сметной документации по реконструкции оградящей дамбы ДО-1 рег. № 19025Т72130017 в г. Дальнереченске, Приморского края | | | | | |
| Изм. | Колуч. | Лист | № док. | Подп. | Дата |
| ГИП | Круглов | | | | 07.22 |
| Выполнил | Печёнкин | | | | 07.22 |
| Проект планировки территории. Основная часть | | | | | |
| Чертеж границ зон планируемого размещения линейных объектов. М 1:1000 | | | | | |
| Н.контроль | Круглов | | | | 07.22 |
| Стадия | | | | Лист | Листов |
| ППТ | | | | 6 | |
| ООО «ЮГТЕХНОИНЖИРИНГ» | | | | | |



- Условные обозначения
- граница территории, в отношении которой осуществляется подготовка проекта планировки
 - земельный участок отводимый под размещение гидротехнического сооружения
 - проектируемая ось гидротехнического сооружения
 - границы земельных участков согласно сведений ЕГРН
 - номера характерных точек границ зон планируемого размещения линейного объекта
 - обозначение кадастрового номера земельного участка согласно сведений ЕГРН
 - границы кадастровых кварталов согласно сведений ЕГРН
 - номер земельного участка отводимый под размещение гидротехнического сооружения

- Примечания:
- Изыскания выполнены ООО "Югтехноинжиниринг" в июне 2022 г.;
 - Система высот Балтийская 1977г.;
 - Система координат МСК-25;

| | | | | | | | | | |
|------------|-------|----------|-------|-------|-------|------------------------------------------------------------------------------------------------------------------------------------------------------------------|-----------------------|------|--------|
| | | | | | | 25:2022-ДД-ППТ.04 | | | |
| | | | | | | Выполнение работ по разработке проектно-сметной документации по реконструкции ограждающей дамбы ДО-1 рег. № 19025Т72130017 в г. Дальнереченске, Приморского края | | | |
| Изм. | Колуч | Лист | № док | Подп. | Дата | Проект планировки территории. Основная часть | Стадия | Лист | Листов |
| ГИП | | Крузлов | | | 07.22 | | ППТ | 7 | |
| Выполнил | | Печёнкин | | | 07.22 | Чертеж границ зон планируемого размещения линейных объектов. М 1:1000 | ООО «ЮГТЕХНОИНЖИРИНГ» | | |
| | | | | | | | | | |
| Н.контроль | | Крузлов | | | 07.22 | | | | |



Условные обозначения

- граница территории, в отношении которой осуществляется подготовка проекта планировки
- земельный участок отводимый под размещение гидротехнического сооружения
- проектируемая ось гидротехнического сооружения
- номер земельного участка отводимый под размещение гидротехнического сооружения

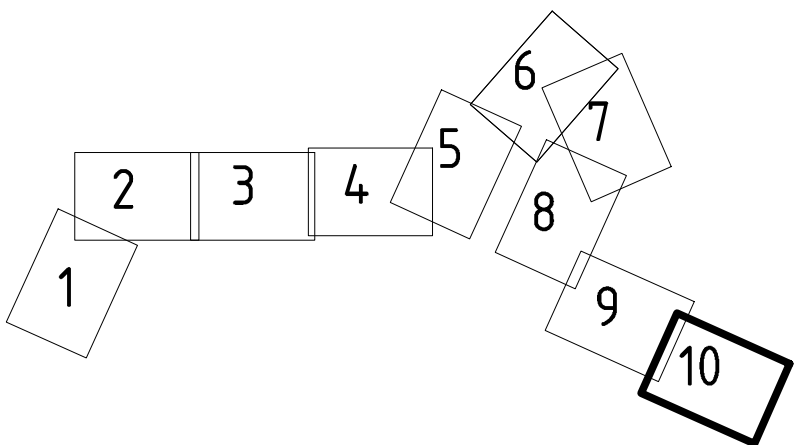
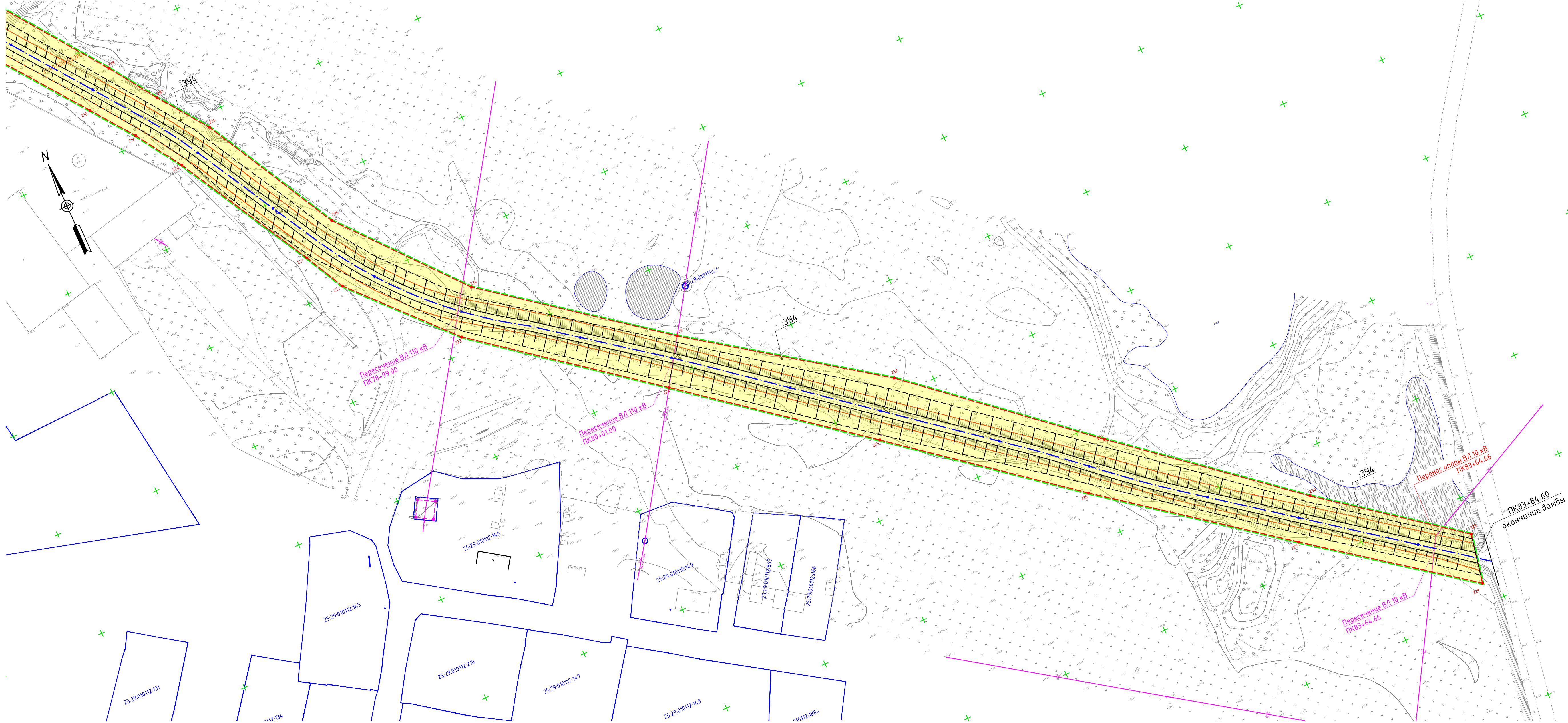
- границы земельных участков согласно сведений ЕГРН
- номера характерных точек границ зон планируемого размещения линейного объекта
- обозначение кадастрового номера земельного участка согласно сведений ЕГРН
- границы кадастровых кдарталов согласно сведений ЕГРН

25:29:010302:259

Примечания:

- 1) Изыскания выполнены ООО "Юйтехноинжиниринг" в июнь 2022 г.;
- 2) Система высот Балтийская 1977г.;
- 3) Система координат МСК-25;

| | | | | | | | | |
|------------|----------|------|-------|-------|-------|------------------------------------------------------------------------------------------------------------------------------------------------------------------|-----------------------|------|
| | | | | | | 25:2022-ДД-ППТ.04 | | |
| | | | | | | Выполнение работ по разработке проектно-сметной документации по реконструкции оградяющей дамбы ДО-1 рег. № 19025Т721130017 в г. Дальнереченске, Приморского края | | |
| Изм. | Колуч. | Лист | № док | Подп. | Дата | Проект планировки территории. Основная часть | Специя | Лист |
| ГИП | Круглов | | | | 07.22 | | ППТ | 8 |
| Выполнил | Печёнкин | | | | 07.22 | Чертеж границ зон планируемого размещения линейных объектов. М 1:1000 | ООО «ЮГТЕХНОИНЖИРИНГ» | |
| Н.контроль | Круглов | | | | 07.22 | | | |



- Условные обозначения
- граница территории, в отношении которой осуществляется подготовка проекта планировки

– земельный участок отводимых под размещение гидротехнического сооружения

– проектируемая ось гидротехнического сооружения

– номер земельного участка отводимый под размещение гидротехнического сооружения
- 1

25:29:010302:258

– границы земельных участков согласно сведений ЕГРН

– номера характерных точек границ зон планируемого размещения линейного объекта

– обозначение кадастрового номера земельного участка согласно сведений ЕГРН

– границы кадастровых кварталов согласно сведений ЕГРН

Примечания:
1) Изыскания выполнены ООО "Югтехноинжиниринг" в июне 2022 г.;
2) Система высот Балтийская 1977г.;
3) Система координат МСК-25;

| | | | | | | | | | |
|------------|---------|----------|-------|-------|-------|-------------------------------------------------------------------------------------------------------------------------------------------------------------------|------------------------|------|--------|
| | | | | | | 25:2022-ДД-ППТ.04 | | | |
| | | | | | | Выполнение работ по разработке проектно-сметной документации по реконструкции ограждающей дамбы Д0-1 рег. № 19025Т721130017 6 г. Дальнереченске, Приморского края | | | |
| Изм. | Кол.уч. | Лист | № док | Подп. | Дата | Проект планировки территории. Основная часть | Стадия | Лист | Листов |
| ГИП | | Круглов | | | 07.22 | | ППТ | 10 | |
| Выполнил | | Печенкин | | | 07.22 | | | | |
| | | | | | | Чертеж границ зон планируемого размещения линейных объектов. М 1:1000 | ООО «ЮГ ТЕХНОИНЖИРИНГ» | | |
| Н.контроль | | Круглов | | | 07.22 | | | | |