



Акционерное общество «АРТВИН»

Коммерческое предложение 2024



Акционерное общество «АРТВИН» сегодня:

Акционерное общество «АРТВИН» начало работу в 2008 году.

Терруар «Артвин» расположен на юго-западной части Крымского полуострова, где солнце светит особенно ярко, а ласковое влияние моря создаёт уникальный микроклимат. Благодаря этому климат здесь благоприятный для выращивания винограда и фруктов.



Компания «Артвин» — это крупное предприятие, которое занимается следующими видами деятельности:

- выращиванием фруктов/ягод и их хранением;
- продажей виноматериала и технического винограда;
- производством и продажей вина.

Основные характеристики компании:

- Имеет собственное фруктохранилище с возможностью закладки продукции на хранение в холодильные камеры объёмом до 1000 тонн.
- Располагает 40 объектами недвижимости.
- Имеет собственный парк техники, который насчитывает 30 единиц.
- Для развития садов имеет собственный питомник.
- Выкупило винзавод первичной переработки вин, сделка завершилась в 2022 году.
- Закупила европейское оборудование для обновления технического состояния завода.
- На заводе функционируют все необходимые технологические процессы для производства вина как по белому, так и по красному.
- Имеется собственная лаборатория.



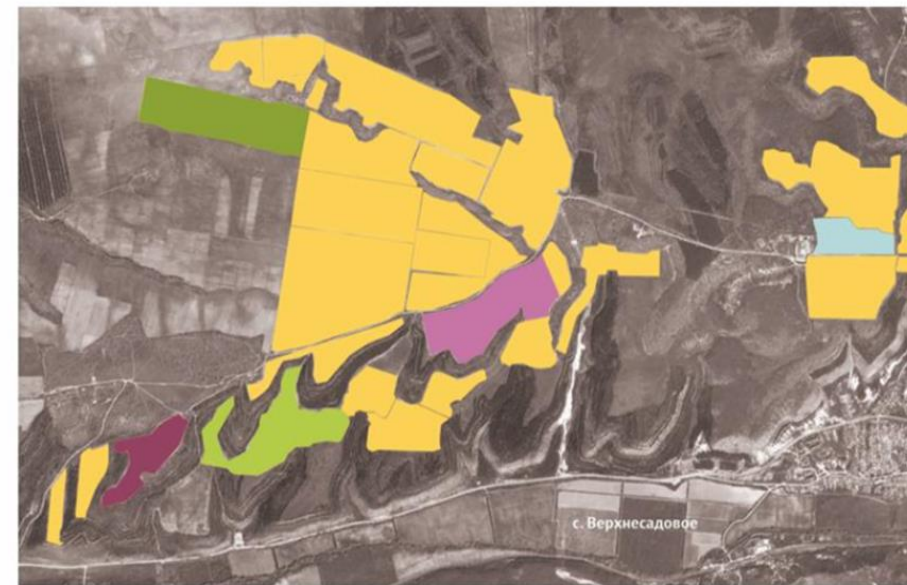
Акционерное общество «АРТВИН» сегодня:

Виноградники «АРТВИН» расположены под Севастополем на высоте 244 м. над уровнем моря на высокогорном плато Кара-Тау, хорошо продуваемом ветрами. Уникальность терруара обусловлена мягким, умеренно-континентальным климатом, с чертами средиземноморского, и оптимальной суточной амплитудой температур, а также почвам, идентичным по составу почвам французской провинции Шампань.

Эти и другие показатели делают климат Севастополя максимально подходящим для производства качественных тихих и игристых вин. Черное море и горный рельеф обеспечивают плавные переходы температур в течение года, значительные перепады температур между днем и ночью, что важно для приобретения фенольной зрелости и кислотности ягод. Сахара накапливаются равномерно, в то же время, минимизирован риск заморозков.

Компания выращивает столовый и технический виноград следующих сортов: Шардоне, Рислинг, Каберне, Пино, Совиньон, Алиготе, Ркацители, Мускат и Одесский черный.

ВИНОГРАДНИКИ АРТВИН.
СЕВАСТОПОЛЬ. ПЛАТО КАРАТАУ



Акционерное общество «АРТВИН» сегодня:



Долгое время компания «АРТВИН» была известна исключительно как виноградарское хозяйство. Еще с 80-х годов XX века наш виноград покупали все основные винодельческие предприятия Крыма и Севастополя, за счет высокого качества продукта, обеспечиваемого терруаром плато Кара-Тау.

В 2017 году было принято решение создать партию собственного вина под одноименным названием. Для создания собственного стиля «АРТВИН» сотрудничала и консультировалась с известными крымскими виноделами и использовала опыт иностранных специалистов. Большой потенциал терруара и вин высоко оценил винный гид Артур Саркисян. Сейчас в ассортименте есть как выдержанные, так и молодые вина.

В 2022 году завершилась сделка по выкупу винзавода первичной переработки винограда. Для запуска производственного цикла было закуплено европейское оборудование, для обновления технического состояния завода.



Ассортимент АО «АРТВИН», вино выдержанное в бутылке:



Каберне Совиньон SPECIAL RESERVE

вино сухое красное 2017, 12-14 %, 2 года в бочке



Аромат красной смородины, спелой вишни, нотки фруктовых косточек



Изящное вино с тонким полнотелым вкусом



Сочетается с каре ягненка на мангале, твердыми и мягкими сырами



Каберне Совиньон GRANDE RESERVE

вино сухое красное 2020, 12-14 %, 2 года в бочке



В аромате черная смородина, кожа, нотки перца и табака



Гармоничный полнотелый вкус с долгим послевкусием



Лучшей гастропарой будет стейк с мраморной говядиной, подойдет к баранине и выдержанным сырам



Одесский Черный RESERVE

вино сухое красное 2019, 12-14 %, 2 года в бочке



Пряный, насыщенный аромат с нотами сухофруктов, черных лесных ягод, специй и ванили



Мягкий полнотелый вкус с умеренными танинами и ярким послевкусием



Подойдет к красному копченному мясу, дичи, гарнирам из овощей гриль.



Одесский Черный GRANDE RESERVE

вино сухое красное 2019, 12-14 %, 2 года в бочке



Глубокий аромат земляничных ягод с нотками ванили и зеленого болгарского перца



Бархатистый вкус с высоким содержанием танина и сложным послевкусием



Сочетается с красным и белым мясом, стейком, зрелыми сырами и гарнирами на гриле

01

О КОМПАНИИ

02

АССОРТИМЕНТ

03

КОММЕРЧЕСКОЕ
ПРЕДЛОЖЕНИЕ

Ассортимент АО «АРТВИН», вино молодое в бутылке:



Каберне Совиньон вино сухое красное 2024, 12-14 %



В аромате вина угадываются оттенки черной смородины, специй, шоколада и ванили.



Во вкусовом аккорде слышна кислотность и насыщенность черной смородины, а в послевкусии появляется ваниль и шоколад.



Станет прекрасным аккомпанементом к мясу на гриле, шашлыку. Интересно его попробовать с голубыми сырами



Мерло вино сухое красное 2024, 12-14 %



Приятный аромат с нотами вишни, чёрной смородины и чёрного перца.



Вкус довольно задиристый и дерзкий, чувствуются танины и оглушительное перечное послевкусие



Подходит для разнообразных блюд: пицца, барбекю из курицы, жареная индейка, ребро из говядины или каре ягненка, филе миньон с соусом из красного вина с перчиком.



Бастардо вино сухое красное 2024, 12-14 %



Аромат соткан из ноток спелых ягод, фруктов, присутствуют нотки дерева.



Во вкусе доминирует выразительная сладость, дополненная освежающей кислоткой. Бастардо высоко ценят любители вина с большим содержанием танинов.



Подходит для разнообразных блюд: барбекю, жареная индейка, ребро из говядины.



Пино Блан вино сухое белое 2024, 11-13 %



Утонченный и элегантный аромат с оттенками миндаля, яблока и цветов.



Вкус легкий и освежающий с невысокой кислотностью.



Гармонично сочетается с рыбой, блюдами из домашней птицы и яиц, с мягкими сырами, спаржей и артишоками.

Ассортимент АО «АРТВИН», вино молодое в бутылке:



Савиньон вино сухое белое 2024,
11-13 %



Аромат играет гаммой травянистых оттенков смородинового листа, лимонника и лайма.



Вкус отличается строгостью, подтянутой структурой и пронзительной кислотностью.



Гармонично сочетается с легкими салатами, устрицами, сырами и блюдами из морепродуктов.



Пино Нуар вино сухое розовое 2024, 12-14 %



В изящном аромате вина угадываются оттенки спелой клубники в сливках.



Вкус сочный, отличается округлостью и свежестью с оттенками клубники, украшенные сливочными тонами, с хорошим балансом кислотности



Гармонично сочетается с легкими фруктовыми салатами, суши, блюдами из рыбы и птицы.

Акционерное общество «АРТВИН» сегодня:

Кроме продажи винограда, виноматериалов и вина под брендом «АРТВИН», мы продвигаем концепцию закрытого Винного клуба «Кара-Тау». Это сообщество для людей, которые разделяют страсть к винной культуре. «АРТВИН» владеет более чем 800 гектарами виноградников на плато «Кара-Тау». Мы предлагаем возможность приобрести и получить комплексное обслуживание «виноградников под ключ» для тех, кто хочет создать вино под собственным брендом.

Развитие Винного клуба проходит в несколько этапов: от строительства дегустационного комплекса с панорамным видом и шато на виноградниках плато «Кара-Тау» до организации закрытых тематических мероприятий. О них мы расскажем подробнее по мере реализации проекта.

<https://kara-tau.ru/>



**МЕСТО, ГДЕ МЕЧТА
Станет
Реальностью**

Закрытый Винный клуб Кара-Тау возьмёт на себя все Ваши заботы: от постройки Шато, его обслуживания, ухода за виноградниками и сбора урожая до производства вина, его розлива в бутылки с вензелем Вашего имени на этикетке, разработанным дизайнерами и мастерами бренда. С нами воплотить мечту о своей винодельне Вы можете будучи, как профессионалом этой сферы, так и любителем. Мы предоставим Вам тот набор услуг, который нужен именно Вам.

КОНТАКТЫ
КОНСУЛЬТАЦИЯ

КОНТАКТНАЯ ИНФОРМАЦИЯ

ФИО: Безверхний Максим

ДОЛЖНОСТЬ: Начальник отдела
реализации «АРТВИН»

ЭЛЕКТРОННЫЙ АДРЕС:
maksim_maksim_1901@inbox.ru

НОМЕР ТЕЛЕФОНА:
8 918 016 8080

