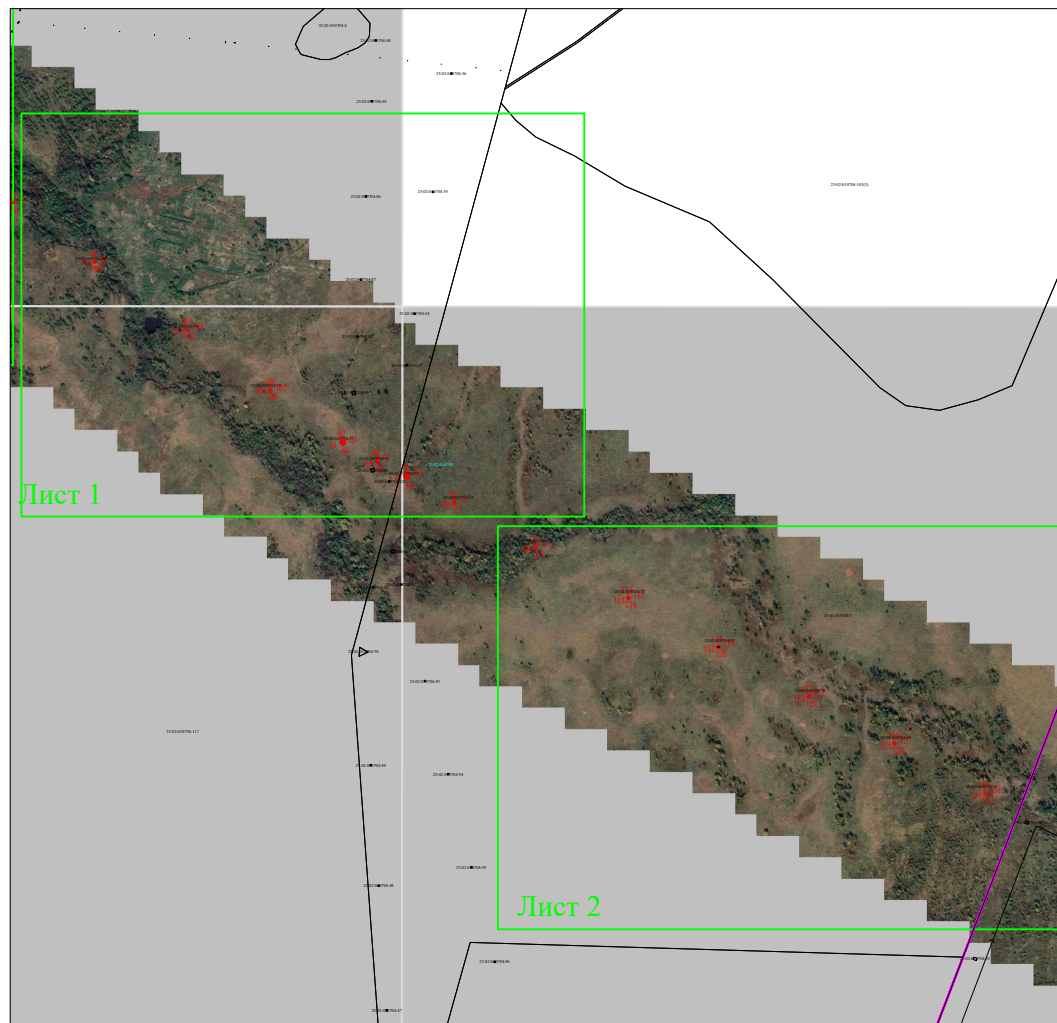


СХЕМА РАСПОЛОЖЕНИЯ ГРАНИЦ ПУБЛИЧНОГО СЕРВИТУТА
объекта электросетевого хозяйства "ЛЭП 35 кВ ПС "Лазо" ПС "Рождественка"

Основной лист

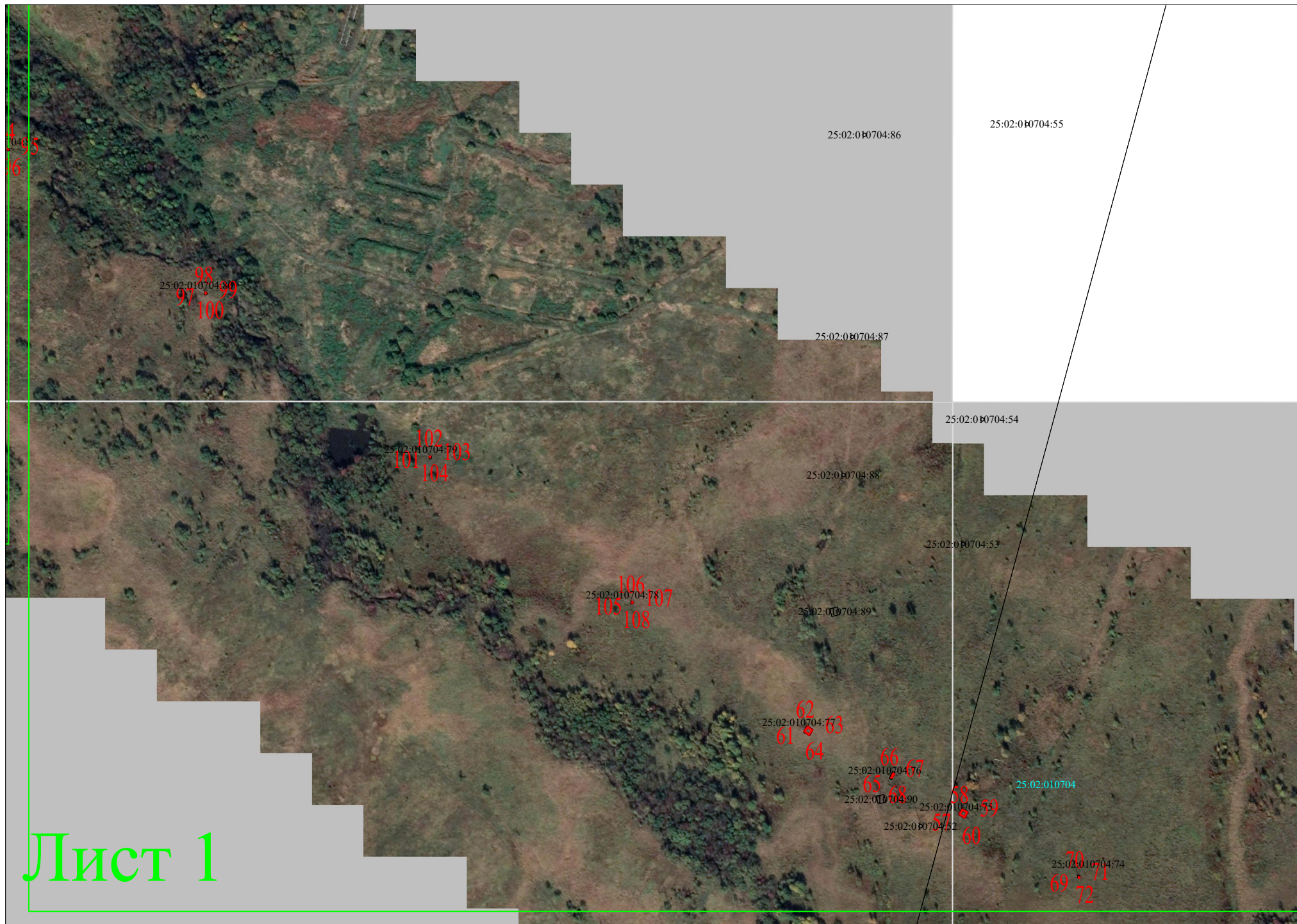
Масштаб 1:30000

Используемые условные знаки и обозначения:
Обозначения земельных участков, размеры которых могут быть
переданы в масштабе разделов графической части:



- 2 Характерная точка границы, сведения о которой позволяют однозначно определить ее положение на местности.
- Граница публичного сервитута
- Граница кадастрового квартала
- 25:18:080101:2835 Граница ранее учтенного земельного участка

Масштаб 1:5000



Лист 1

Масштаб 1:5000

