

**СХЕМА РАСПОЛОЖЕНИЯ ГРАНИЦ ПУБЛИЧНОГО СЕРВИТУТА
объекта электросетевого хозяйства "ВЛ-110 кВ "Дальнереченск-Новопокровка""**

Основной лист



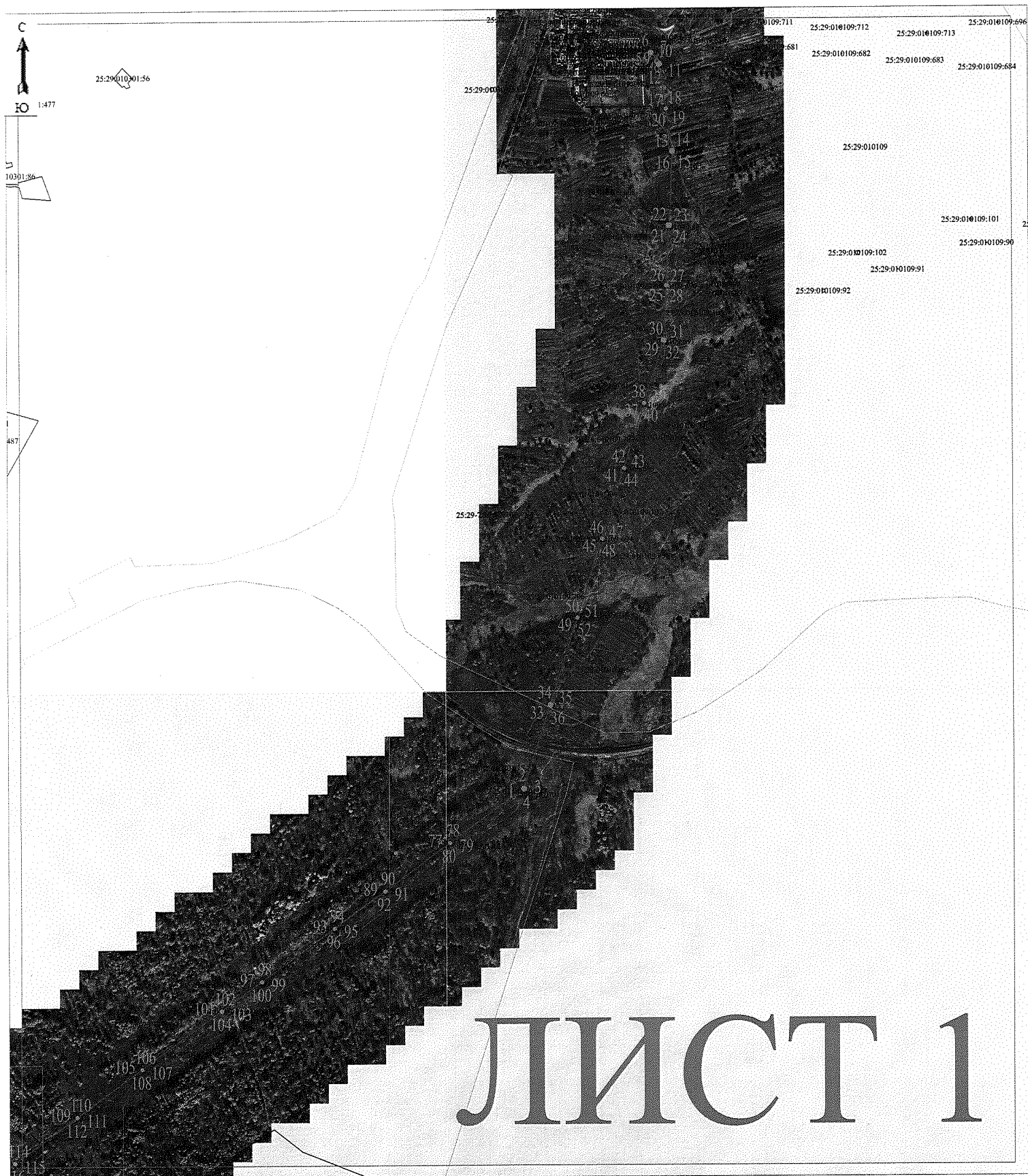
Масштаб 1:50000

Используемые условные знаки и обозначения:
Обозначения земельных участков, размеры которых могут быть
переданы в масштабе разделов графической части:

- 2 Характерная точка границы, сведения о которой позволяют однозначно определить ее положение на местности.
- Граница публичного сервитута
- 25:11:020501 Граница, кадастровый номер ранее учтенного земельного участка
- Ось прохождения линейного объекта

СХЕМА РАСПОЛОЖЕНИЯ ГРАНИЦ ПУБЛИЧНОГО СЕРВИТУТА
объекта электросетевого хозяйства "ВЛ-110 кВ "Дальнереченск-Новопокровка""

Выносной лист 1

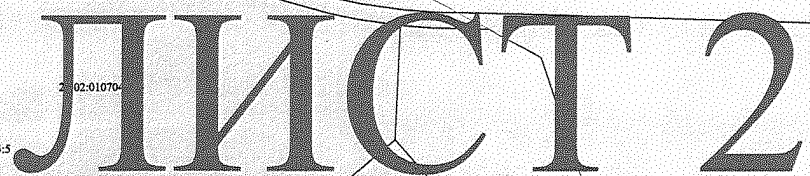


Масштаб 1:10000

Используемые условные знаки и обозначения:
Обозначения земельных участков, размеры которых могут быть
переданы в масштабе разделов графической части:

- 2 Характерная точка границы, сведения о которой позволяют однозначно определить ее положение на местности.
- Граница публичного сервитута
- 25:11:020501 Граница, кадастровый номер ранее учтенного земельного участка
- Ось прохождения линейного объекта

Выносной лист 2



2 Характерная точка границы, сведения о которой позволяют однозначно определить ее положение на местности.

Граница публичного сервитута

25:11:020501 Граница, кадастровый номер ранее учтенного земельного участка

Ось прохождения линейного объекта

СХЕМА РАСПОЛОЖЕНИЯ ГРАНИЦ ПУБЛИЧНОГО СЕРВИТУТА
объекта электросетевого хозяйства "ВЛ-110 кВ "Дальнереченск-Новопокровка""

Выносной лист 3



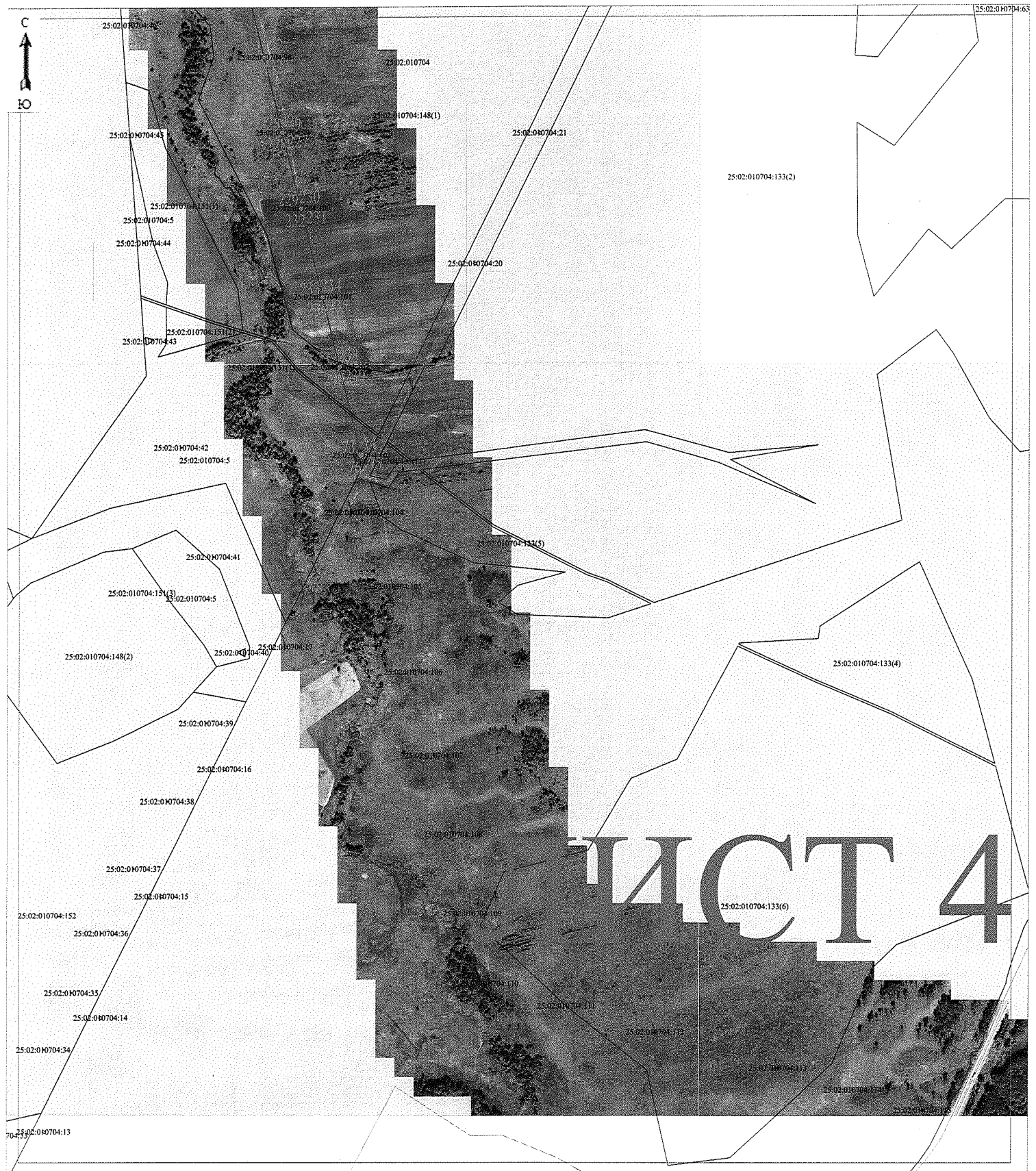
Масштаб 1:10000

Используемые условные знаки и обозначения:
Обозначения земельных участков, размеры которых могут быть
переданы в масштабе разделов графической части:

- 2 Характерная точка границы, сведения о которой позволяют однозначно определить ее положение на местности.
- Граница публичного сервитута
- 25:11:020501 Граница, кадастровый номер ранее учтенного земельного участка
- Ось прохождения линейного объекта
- Граница кадастрового квартала

СХЕМА РАСПОЛОЖЕНИЯ ГРАНИЦ ПУБЛИЧНОГО СЕРВИТУТА
объекта электросетевого хозяйства "ВЛ-110 кВ "Дальнереченск-Новопокровка""

Выносной лист 4



Масштаб 1:10000

Используемые условные знаки и обозначения:
Обозначения земельных участков, размеры которых могут быть
переданы в масштабе разделов графической части:

- 2 Характерная точка границы, сведения о которой позволяют однозначно определить ее положение на местности.
- Граница публичного сервитута
- 25:11:020501 Граница, кадастровый номер ранее учтенного земельного участка
- Ось прохождения линейного объекта
- Граница кадастрового квартала